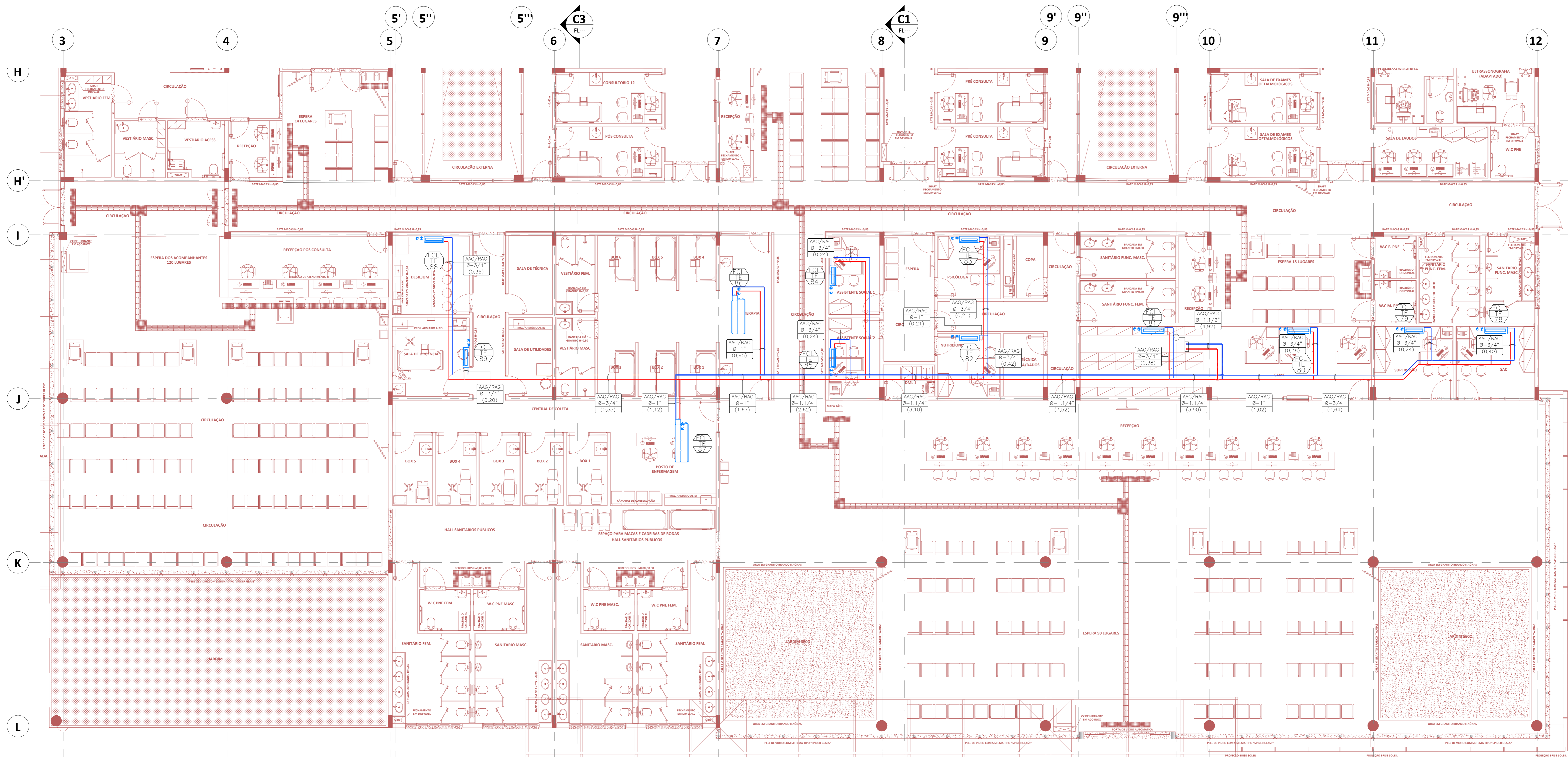


NOTAS

- 1 - DIMENSÕES EM CENTÍMETROS, EXCETO QUANDO INDICADA OUTRA UNIDADE.
- 2 - TODAS AS MEDIDAS DEVEM SER CONFERIDAS NO LOCAL.
- 3 - VALORES ENTRE PARENTÊSES INDICAM A VAZÃO DE AR OU ÁGUA EM m³/h.
- 4 - OS TUBULAÇÕES HIBRIDAS DE ÁGUA GELADA DE 1/2" ATÉ 3/4" DEVEM SER EXECUTADAS COM TUBOS DE AÇO GALVANIZADO ASTM-A33 OU ASTM-A106 COM ROSCA BSP SCH. 40 ISOLADOS COM FOSSO DE BORRACHA ELASTOMÉRICA ÚNICA.
- 5 - TUBULAÇÕES DE 3/4" A 1" ESPESURA DO MATERIAL ISOLANTE DEVERÁ SER DE 1".
- 6 - TUBULAÇÕES DE 1 1/4" A 2" ESPESURA DO MATERIAL ISOLANTE DEVERÁ SER DE 1 1/2".
- 7 - OS TUBULAÇÕES HIBRIDAS DE ÁGUA GELADA DE 1/2" ATÉ 3/4" DEVEM SER EXECUTADAS COM TUBOS DE AÇO CARBONO PRETO ASTM-A33 OU ASTM-A106, COM PONTAS BRISADAS PARA A SOLDA, SCH. 40, ISOLADOS COM MANTA DE BORRACHA ELASTOMÉRICA COM ESPESURA DE 2".
- 8 - PREVER SUPORTES E CALÇOS ANTI-VIBRATÓRIOS COMPATÍVEIS COM TODAS AS CARGAS ESTÁTICAS E DINÂMICAS DOS EQUIPAMENTOS.

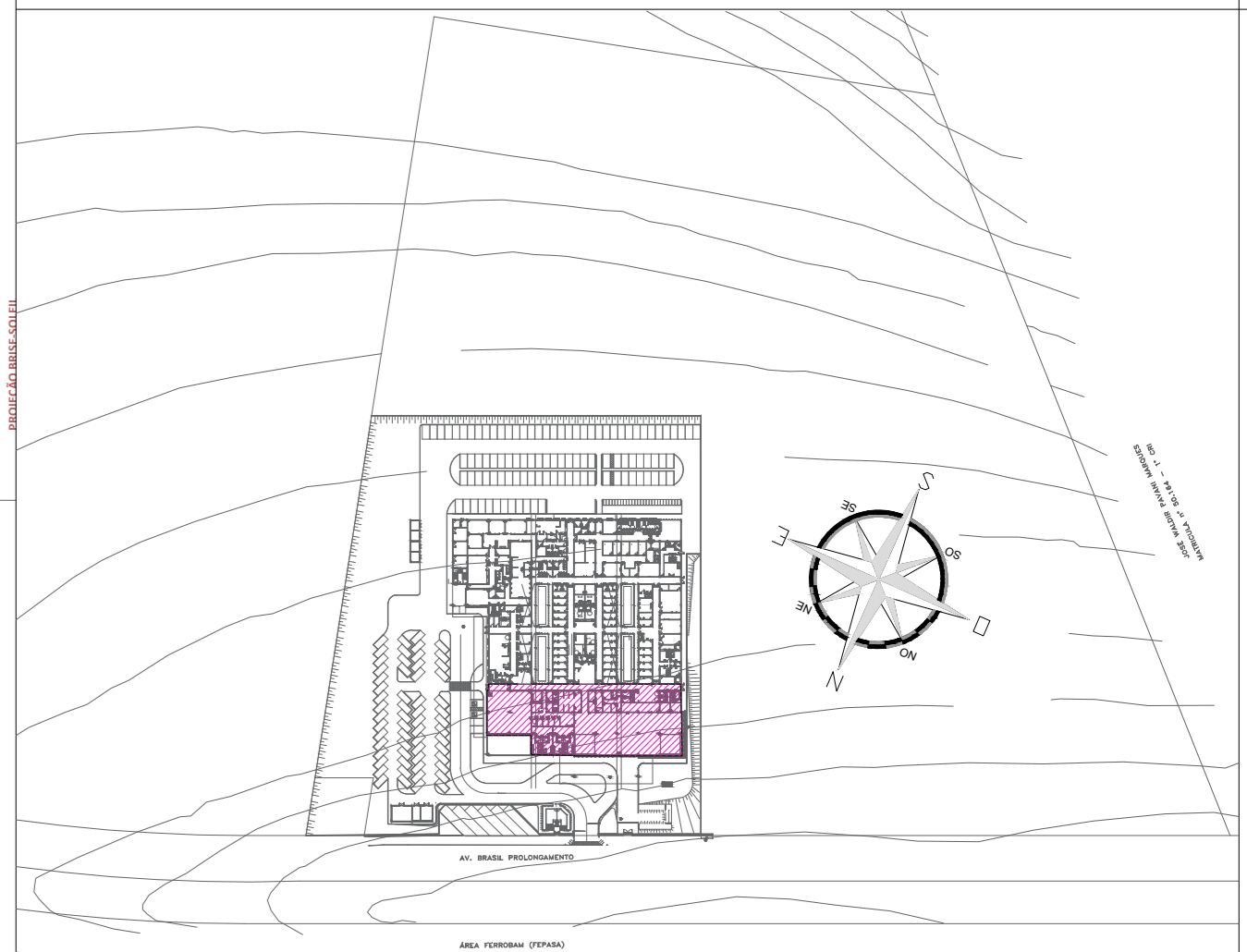
LEGENDAS

- PONTO DE FORÇA
- DRENO
- FCI TIPO DE EQUIPAMENTO
- TE PAVIMENTO
- 04 NÚMERO DO EQUIPAMENTO
- EQUIPAMENTO FANCOLETE TIPO HIGHWALL
- TIPO DE TUBULAÇÃO AAG/RAG (ALIMENTAÇÃO/RETORNO DE ÁGUA GELADA)
- Ø-2" DIÂMETRO DA TUBULAÇÃO
- (TBD) VAZÃO DE ÁGUA
- TUBULAÇÃO DE RETORNO DE ÁGUA GELADA
- TUBULAÇÃO ALIMENTAÇÃO DE ÁGUA GELADA
- TUBULAÇÕES VEEM DA COBERTURA
- TUBULAÇÕES VÃO PARA A COBERTURA
- VÁLVULA DE BALANCEAMENTO



PLANTA GERAL
ESC: 1/75

PLANTA CHAVE



REVISÃO	DATA	ASSUNTO	RESPONSÁVEL
R01	10/09/2020	REVISÃO CONFORME PROJETO DA VIGILÂNCIA SANITÁRIA	TTC

 <p>SVAIZER & GUTIERREZ engenharia</p>	<p>CLIENTE</p> <p>PROJETO CEDIDO (DOADO) PELA PREFEITURA MUNICIPAL DE RIBERÃO PRETO</p>
--	---

REFERÊNCIA: PROJETO BÁSICO—AR CONDICIONADO

NOME: AMBULATÓRIO MÉDICO DE MARILIA

REFERÊNCIA: DISTRIBUIÇÃO DE ÁGUA GELADA—RECEPÇÃO GERAL

LOCAL: AV. BRASIL PROLONGAMENTO, S/N - MARILIA

PROJETA	COORDENADOR	REVISOR	ESCALA	FOLHA
TTC	JAN	R01	1/75	14/23

DATA: 10/09/2020

DATA: 10/09/2020

ARQUIVO: PBR-ME-SLI-FR-024-002.DWG