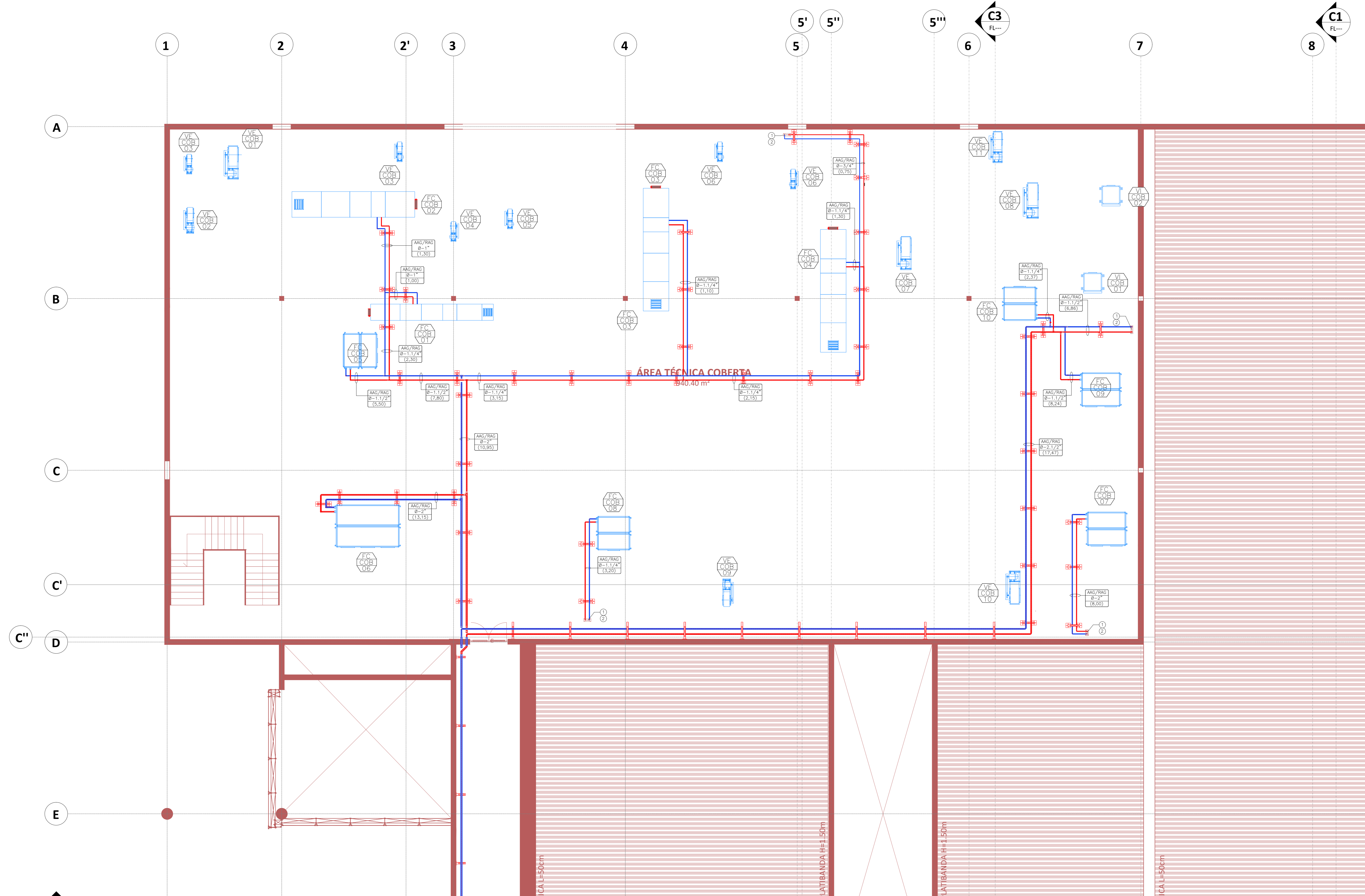


NOTAS

- 1 - DIMENSÕES EM CENTÍMETROS, EXCETO QUANDO INDICADA OUTRA UNIDADE.
- 2 - TODAS AS MEDIDAS DEVERÃO SER CONFERIDAS NO LOCAL.
- 3 - VALORES ENTRE PARENTÊSES INDICAM A VAZÃO DE AR OU ÁGUA EM m³/h.
- 4 - AS TUBULAÇÕES HIDRÁULICAS DE ÁGUA GELADA DE 1/2" DE DIÂMETRO DEVERÃO SER EXECUTADAS COM TUBOS DE AÇO GALVANIZADO ASTM-A53 OU ASTM-A106 COM ROSCA BSP SCH. 40 ISOLADOS COM TUBOS DE BORRACHA ELASTOMÉRICA DURE.
- 5 - TUBULAÇÕES DE 3/4" A 1" ESPESURA DO MATERIAL ISOLANTE DEVERÁ SER DE 1".
- 6 - TUBULAÇÕES DE 1 1/4" A 2" ESPESURA DO MATERIAL ISOLANTE DEVERÁ SER DE 1 1/2".
- 7 - AS TUBULAÇÕES HIDRÁULICAS DE ÁGUA GELADA DE 2 1/2" ATE 4" DEVERÃO SER EXECUTADAS COM TUBOS DE AÇO CARBONO PRETO ASTM-A53 OU ASTM-A106, COM PONTAS BEISLADAS PARA A SOLDA, SCH. 40, ISOLADOS COM MANTELA DE BORRACHA ELASTOMÉRICA COM ESPESURA DE 2".
- 8 - PREVER SUPORTES E CALÇOS ANTI-VIBRATÓRIOS COMPATÍVEIS COM TODAS AS CARGAS ESTÁTICAS E DINÂMICAS DOS EQUIPAMENTOS.

LEGENDAS

- FCI TIPO DE EQUIPAMENTO
TE PAVIMENTO
04 NÚMERO DO EQUIPAMENTO
- TIPO DE TUBULAÇÃO AAG/RAG (ALIMENTAÇÃO/RETORNO DE ÁGUA GELADA)
 DIÂMETRO DA TUBULAÇÃO
 VAZÃO DE ÁGUA
- JUNTA DE EXPANSÃO
 VPAVULVA BORBOLETA
 FILTRO "Y"
 TUBULAÇÃO DE RETORNO DE ÁGUA GELADA
 TUBULAÇÃO ALIMENTAÇÃO DE ÁGUA GELADA
 SUPORTE TIPO PÓRTICO
 SUPORTE TIPO PEDESTAL
- TUBULAÇÃO TIPO MÃO FRANCESA / ENGASTADO
 TUBULAÇÕES DESCEM PI O PAVIMENTO INFERIOR
 PREVER ABERTURAS NA LAJE E ABRIGOS PARA COM TELA PARA IMPEDIR A ENTRADA D'ÁGUA/PÁSSAROS



PLANTA GERAL
ESC: 1/75

DADOS TÉCNICOS FANCOILS

TAG	ÁREA ATENDIDA	FABRICANTE	MODELO	MONTAGEM	VENTILADOR	PRESSÃO EST. DISPONÍVEL (mmCA)	VAZÃO DE AR (m ³ /h)	FILTRAGEM	VAZÃO DE ÁGUA (m ³ /h)	ENTRADA/SAÍDA DE ÁGUA (°C)	DIMENSÕES			PESO (Kg)	ALIMENTAÇÃO ELÉTRICA			
											L(mm)	P(mm)	A(mm)		VENTILADORES (CV)	AQUECIMENTO (W)	UMIDIFICAÇÃO (W)	V/Ø/HZ
FC-COB-05	AR EXTERNO CENTRO CIRÚRGICO	TRANE OU SIMILAR	WLT10	HORIZONTAL	LIMIT LOAD	25	6191	G4/F5	5,50	7/12,5	1500	1480	800	523	3	-	-	380/3/60
FC-COB-06	CENTRO CIRÚRGICO RAY/PANOS, MED/BRP	TRANE OU SIMILAR	WLT131	HORIZONTAL	LIMIT LOAD	25	25222	G4/F5	13,15	7/12,5	2770	1860	1300	975	10	-	-	380/3/60
FC-COB-07	AR EXTERNO CONSULTÓRIOS	TRANE OU SIMILAR	WLT14	HORIZONTAL	LIMIT LOAD	25	11283	G4/F5	8,00	7/12,5	1700	1480	1100	615	5	-	-	380/3/60
FC-COB-08	AR EXTERNO COLONOSCOPIA/ENDOSC.	TRANE OU SIMILAR	WLT106	HORIZONTAL	LIMIT LOAD	25	4241	G4/F5	3,20	7/12,5	1120	1480	1100	343	2	-	-	380/3/60
FC-COB-09	AR EXTERNO ADMINISTRATIVO	TRANE OU SIMILAR	WLT14	HORIZONTAL	LIMIT LOAD	25	11717	G4/F5	8,24	7/12,5	1700	1480	1100	523	5	-	-	380/3/60
FC-COB-10	CME	TRANE OU SIMILAR	WLT106	HORIZONTAL	LIMIT LOAD	25	4700	G4/F5	2,37	7/12,5	1120	1480	1100	343	2	-	-	380/3/60

DADOS TÉCNICOS FANCOILS SALA CIRÚRGICA

TAG	ÁREA ATENDIDA	FABRICANTE	MODELO	MONTAGEM	VENTILADOR	PRESSÃO TOTAL (mmCA)	VAZÃO DE AR (m ³ /h)	FILTRAGEM	VAZÃO DE ÁGUA (m ³ /h)	ENTRADA/SAÍDA DE ÁGUA (°C)	DIMENSÕES			PESO (kg)	ALIMENTAÇÃO ELÉTRICA			
											L(mm)	P(mm)	A(mm)		VENTILADORES (W)	AQUECIMENTO (W)	UMIDIFICAÇÃO (W)	V/Ø/HZ
FC-COB-01	SALA CIRÚRGICA 1	TROX OU SIMILAR	T25	HORIZONTAL	PLENUN FAN	135	1998	G4+F9	1,00	7/12,5	5360	710	1120	593	1290	2100	220	380/3/60
FC-COB-02	SALA CIRÚRGICA 2	TROX OU SIMILAR	T31	HORIZONTAL	PLENUN FAN	135	2715	G4+F9	1,30	7/12,5	5360	810	1120	593	1700	2300	220	380/3/60
FC-COB-03	SALA CIRÚRGICA 3	TROX OU SIMILAR	T25	HORIZONTAL	PLENUN FAN	135	2138	G4+F9	1,10	7/12,5	5360	710	1120	593	1420	1500	220	380/3/60
FC-COB-04	SALA CIRÚRGICA 4	TROX OU SIMILAR	T31	HORIZONTAL	PLENUN FAN	135	2715	G4+F9	1,30	7/12,5	5360	810	1120	593	1700	2200	220	380/3/60

REVISÃO	DATA	ASSINATO	RESPONSÁVEL
001	10/09/2020	REVISÃO CONFORME PROJETO DA VIGILÂNCIA SANITÁRIA	TTC

PROJETO BÁSICO-AR CONDICIONADO

CLIENTE

PROJETO CEDIDO (DOADO) PELA PREFEITURA MUNICIPAL DE RIBEIRÃO PRETO

REFERÊNCIA	NOME	LOCAL
PROJETO BÁSICO-AR CONDICIONADO	AMBULATÓRIO MÉDICO DE MARILIA	

PROJETO	COORDENADOR	REVISOR	ESCALA	FOLHA
TTC	JAN	RO1	1/75	16 / 23