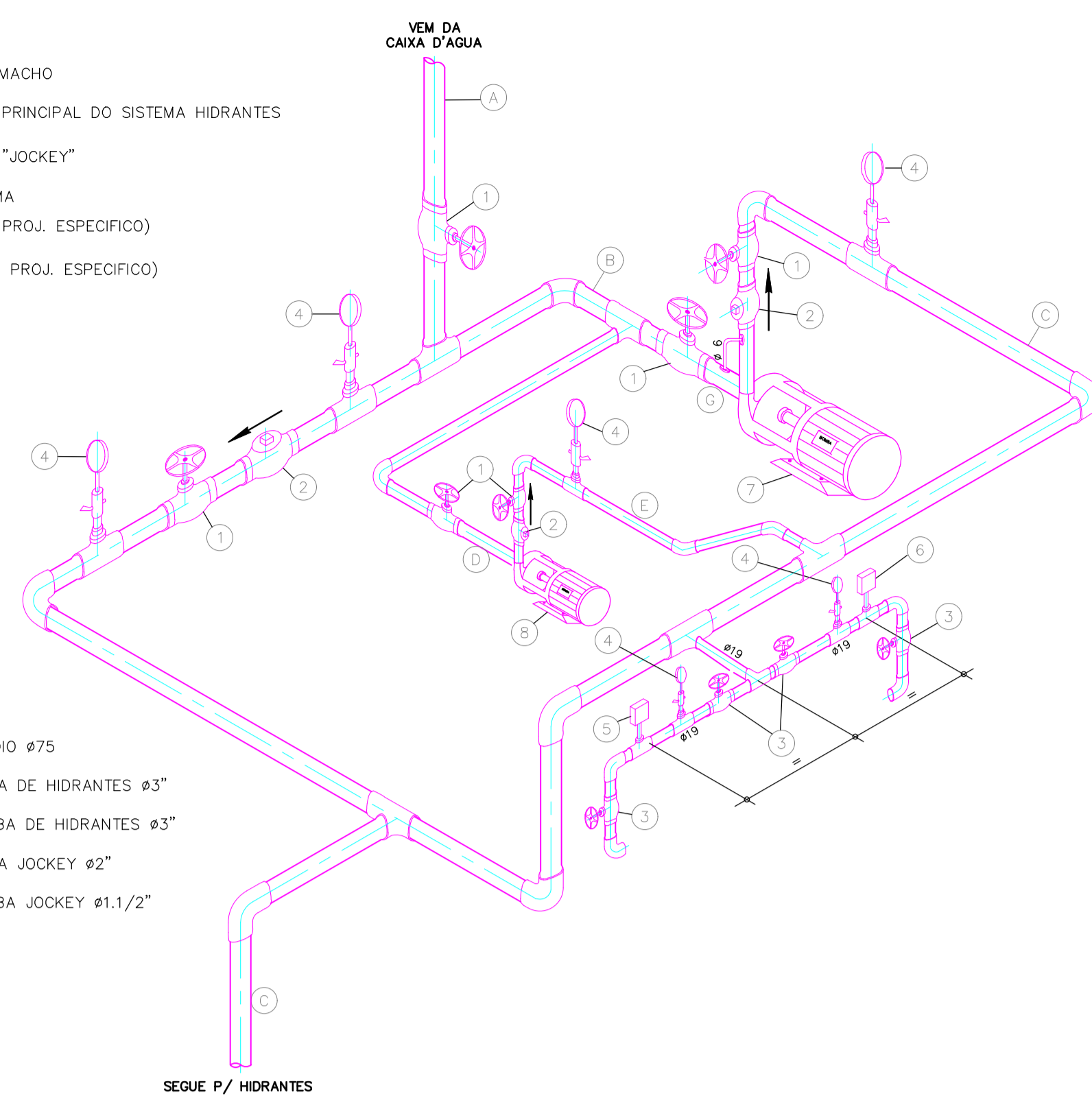


EQUIPAMENTOS

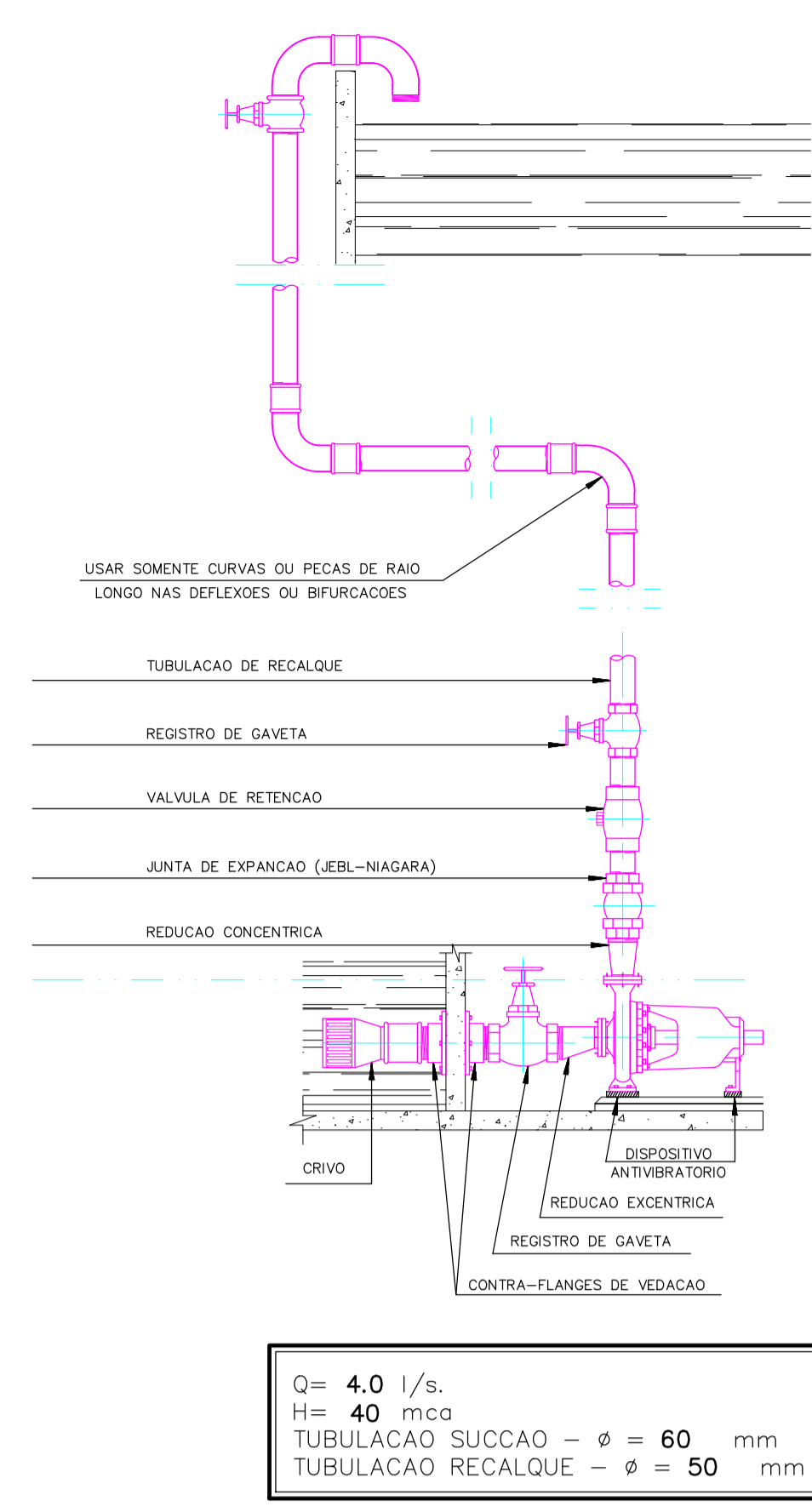
- 1 VALVULA DE GAVETA
- 2 VALVULA DE RETENCAO
- 3 VALVULA GLOBO
- 4 MANOMETRO COM REGISTRO MACHO
- 5 PRESSOSTATO PARA BOMBA PRINCIPAL DO SISTEMA HIDRANTES
- 6 PRESSOSTATO PARA BOMBA "JOCKEY"
- 7 BOMBA PRINCIPAL DO SISTEMA
- 8 HIDRANTES (DADOS VIDE PROJ. ESPECIFICO)
- 9 BOMBA JOCKEY (DADOS VIDE PROJ. ESPECIFICO)

LINHAS

- 1 BARRILETE GERAL DE INCENDIO #75
- 2 LINHA DE SUCCAO DA BOMBA DE HIDRANTES #3"
- 3 LINHA DE PRESSAO DA BOMBA DE HIDRANTES #3"
- 4 LINHA DE SUCCAO DA BOMBA JOCKEY #2"
- 5 LINHA DE PRESSAO DA BOMBA JOCKEY #1 1/2"

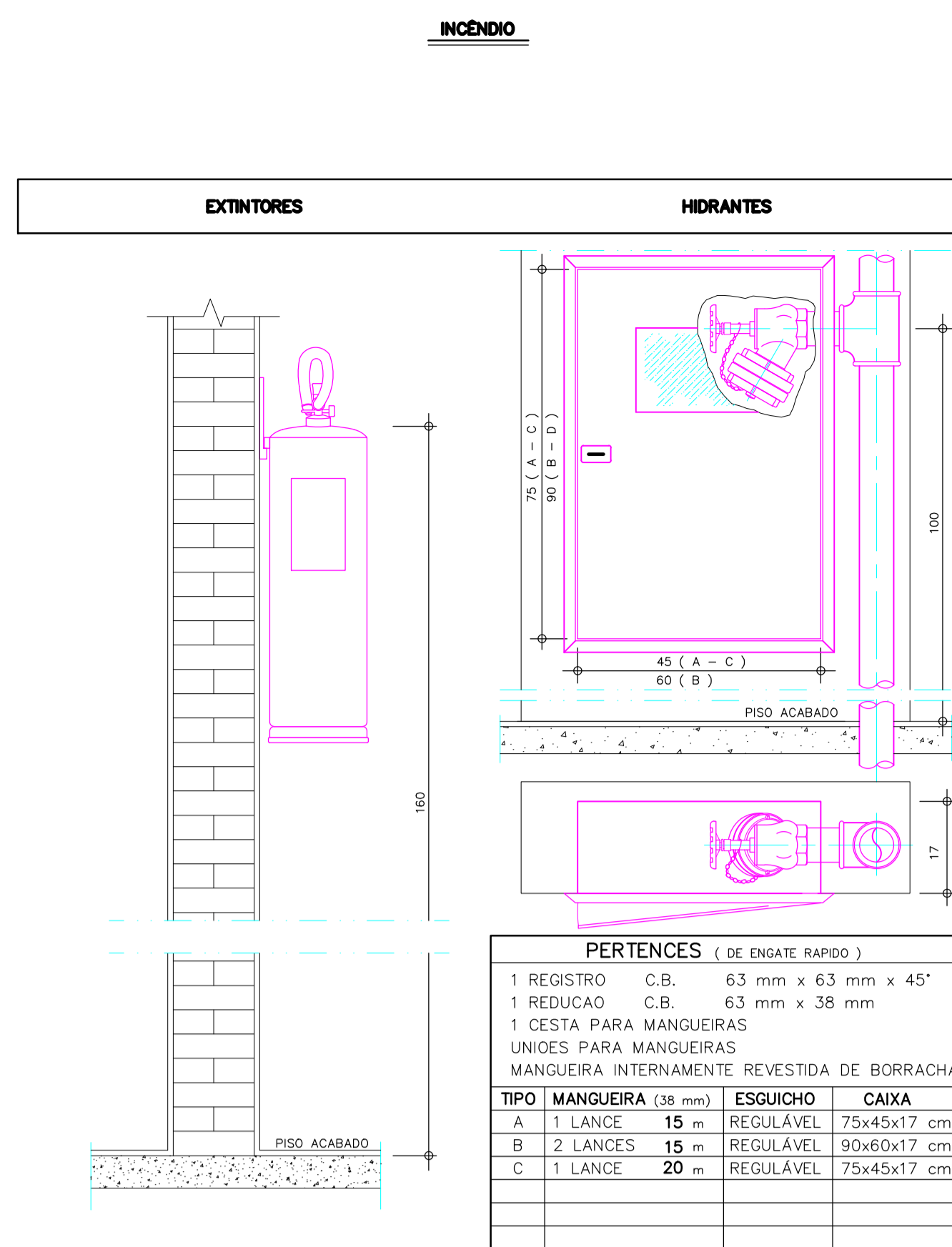


MONTAGEM BOMBAS DE HIDRANTES SISTEMA PRESSURIZADO



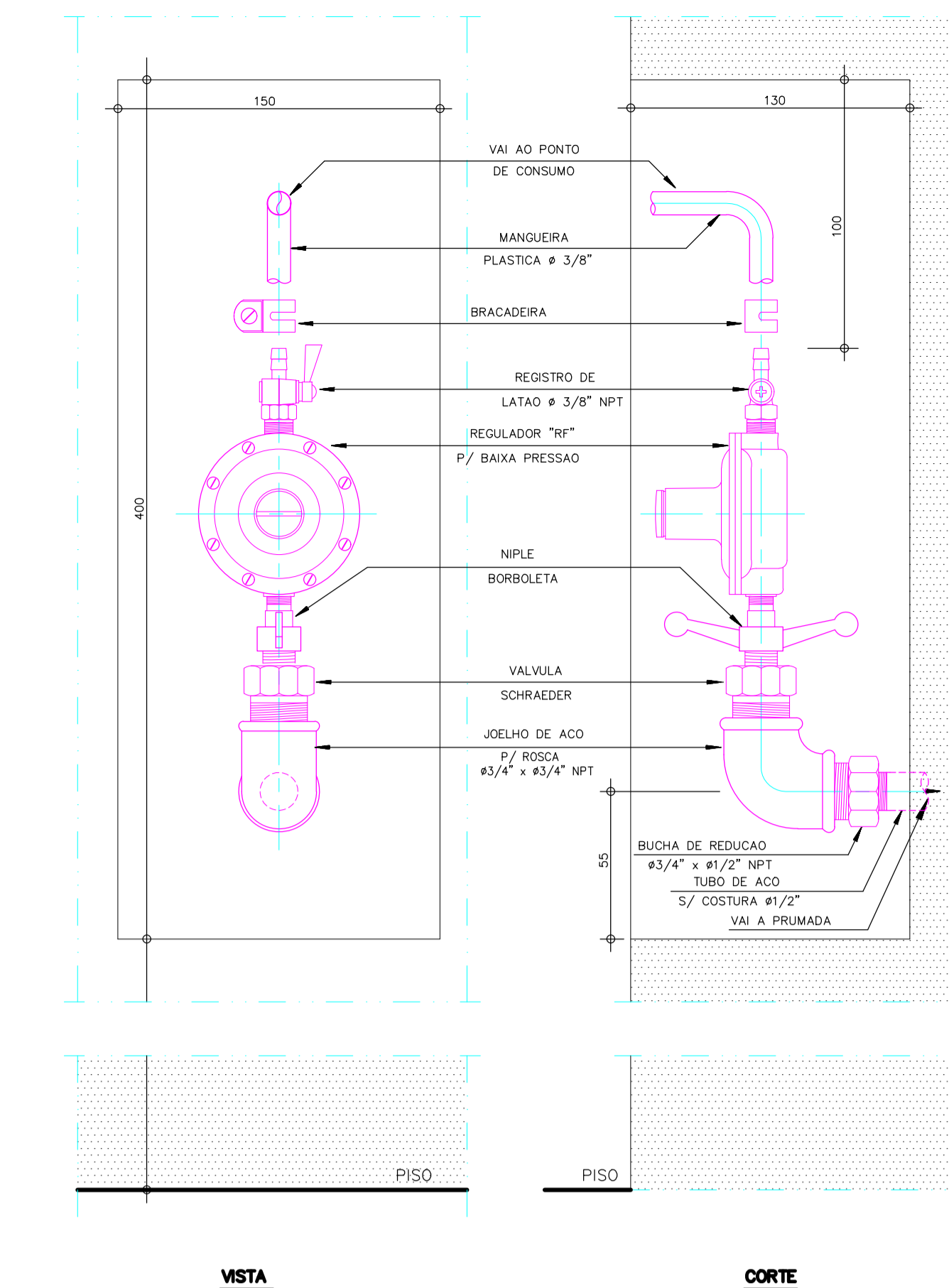
RECALQUE A. POTÁVEL

Q = 4.0 l/s  
 H = 40 m.c.d.  
 TUBULACAO SUCCAO = Ø = 60 mm  
 TUBULACAO RECALQUE = Ø = 50 mm

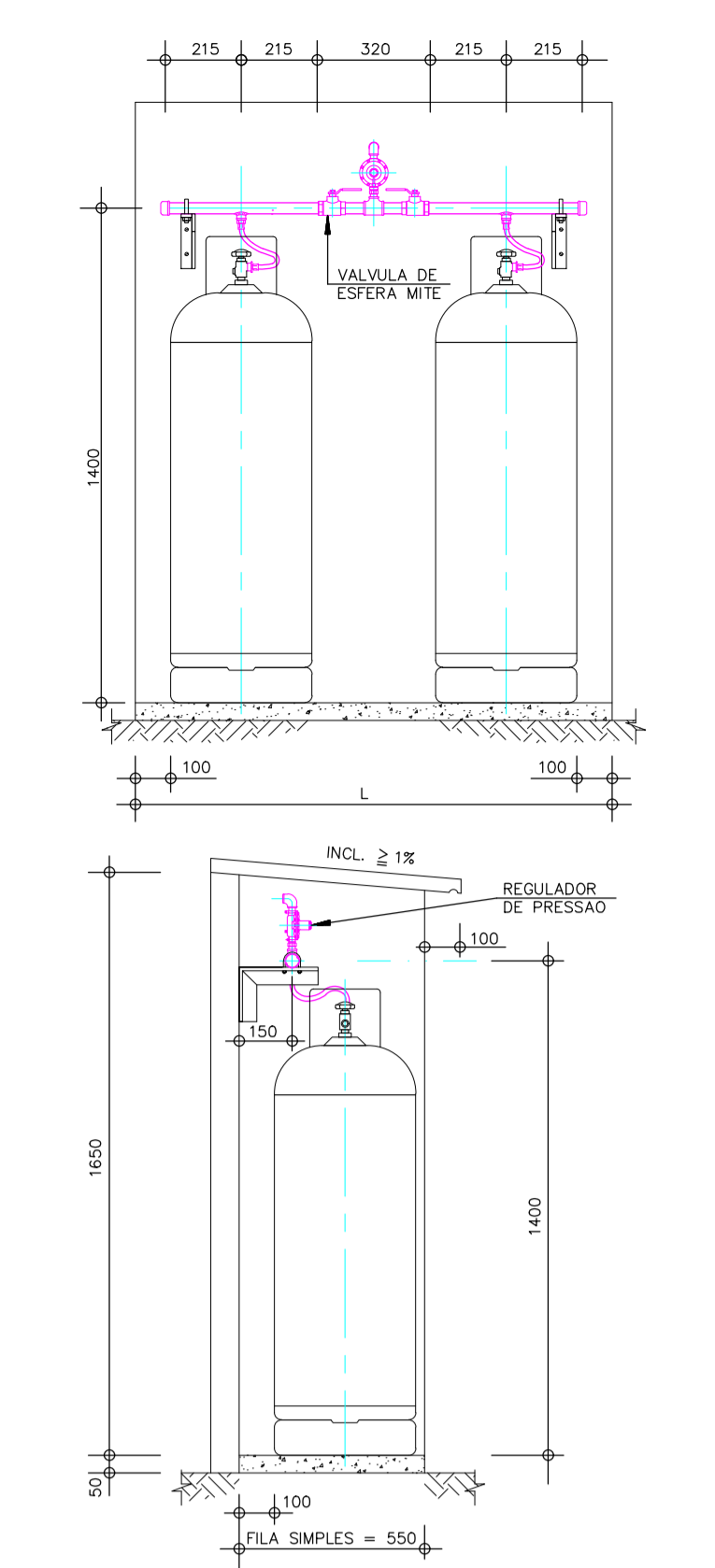


PERTENCES (E DE INSTAL. RAPIDO)

1 REGISTRO C.B.	63 mm x 63 mm x 45"
1 REDUÇAO C.B.	63 mm x 38 mm
1 CESTA PARA MANGUEIRAS	
MANGUEIRA INDEFORMAVEL REVESTIDA DE BORRACHA	
TIPO	MANGUEIRA (38 mm) ESQUICHO CAIXA
A	1 LANCE 15 m REGULAVEL 75x45x17 cm
B	2 LANCES 15 m REGULAVEL 90x60x17 cm
C	1 LANCE 20 m REGULAVEL 75x45x17 cm

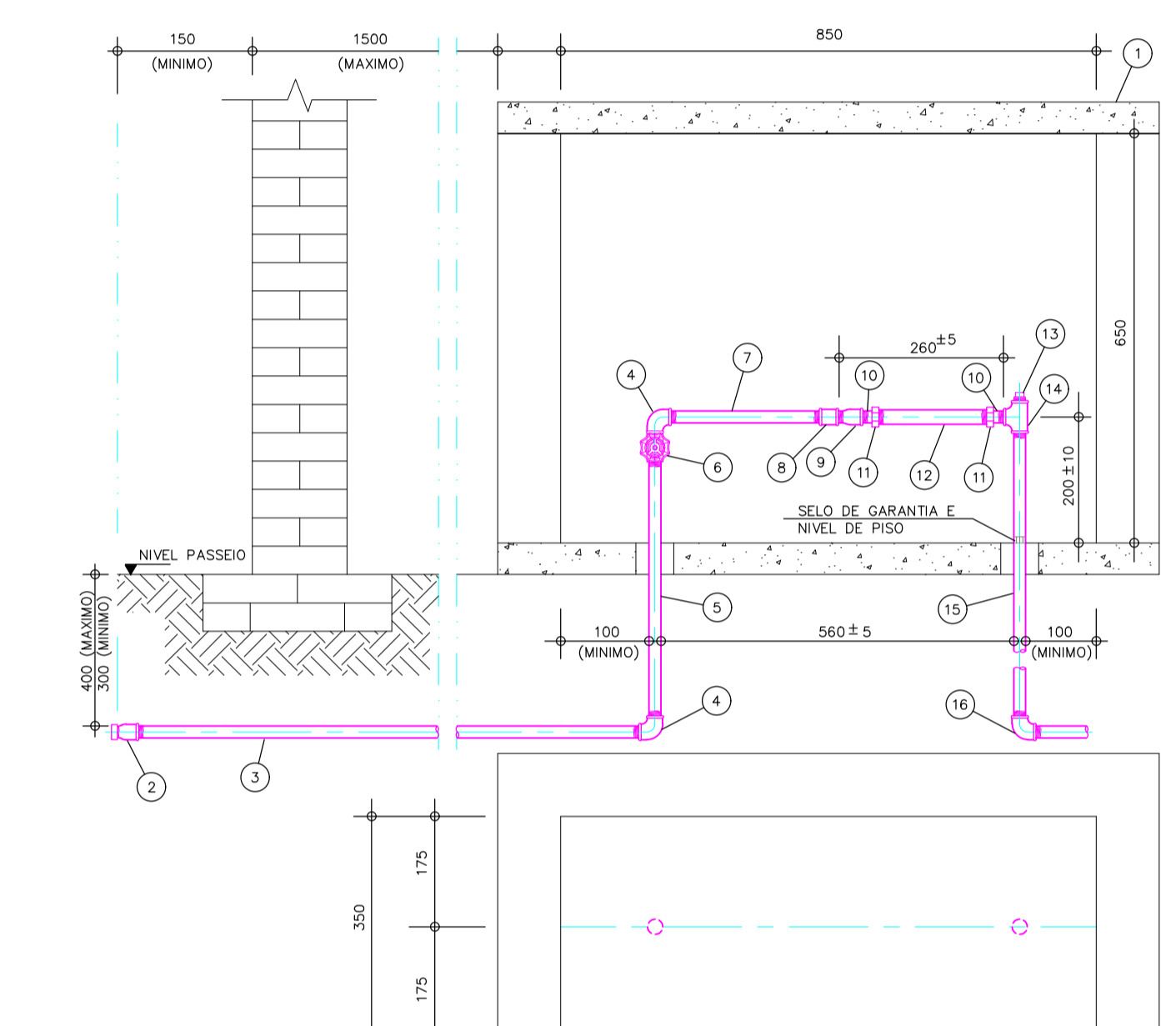


REGULADOR DE PRESSAO GLP P/ PONTOS DE CONSUMO DIRETO



ABRIGO GLP - CILINDROS 45 Kg

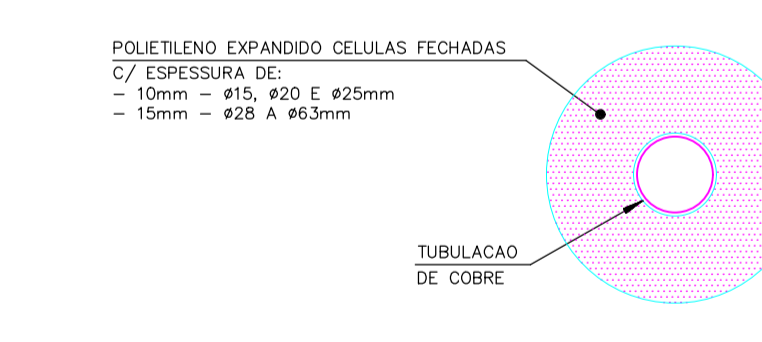
- NOTAS:
- 1- TODOS OS MATERIAIS UTILIZADOS NA CONSTRUÇÃO DO ABRIGO, DEVEM SER HOMOLOGADOS.
  - 2- PRESS. MÁX. ADMISS. = 10.0 kg/cm².
  - 3- PRESS. MÁX. ADMISS. = 10.0 kg/cm².
  - 4- PRESS. MÁX. ADMISS. = 10.0 kg/cm².



RELACAO DOS MATERIAIS - DN 20 (3/4")

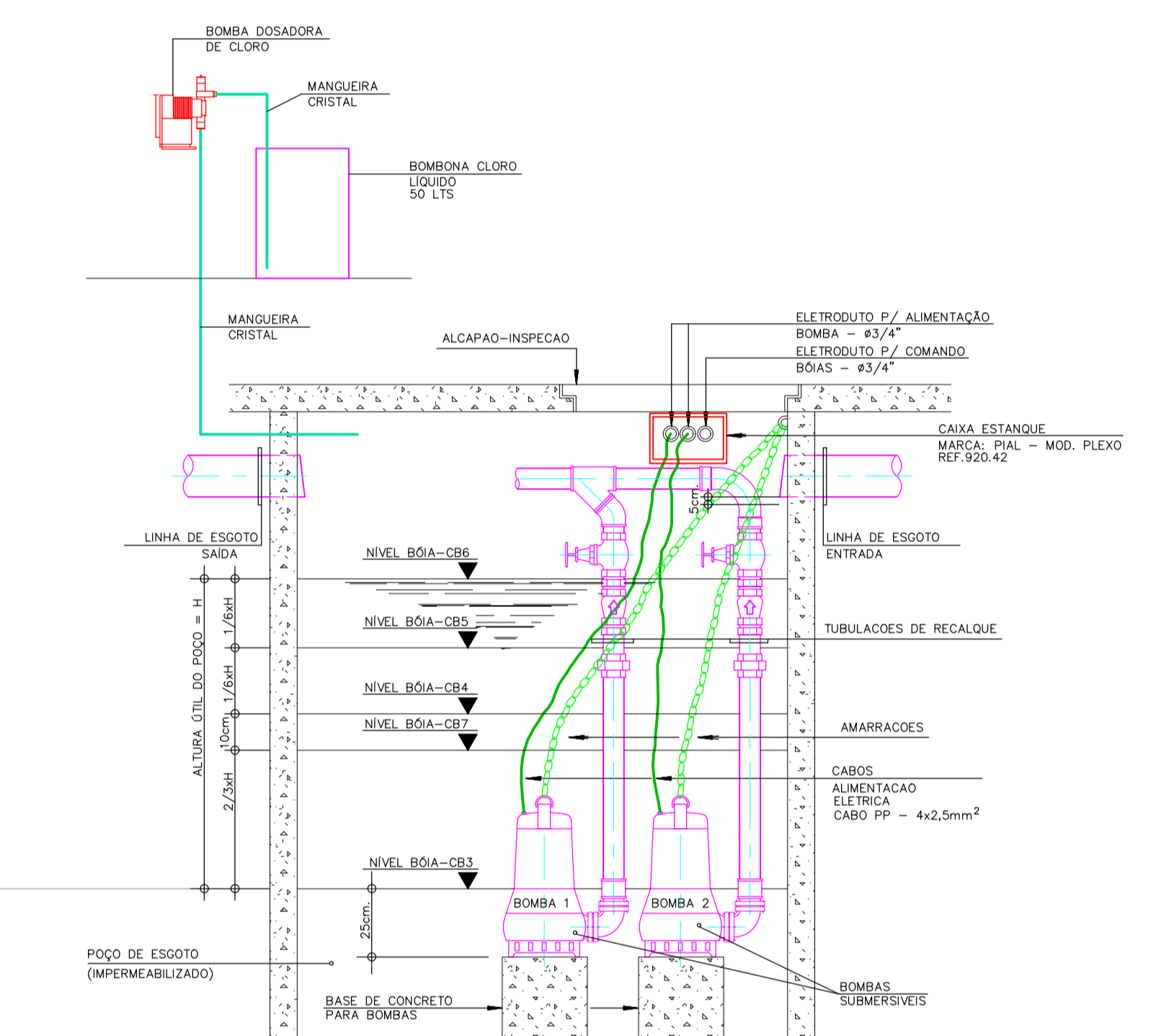
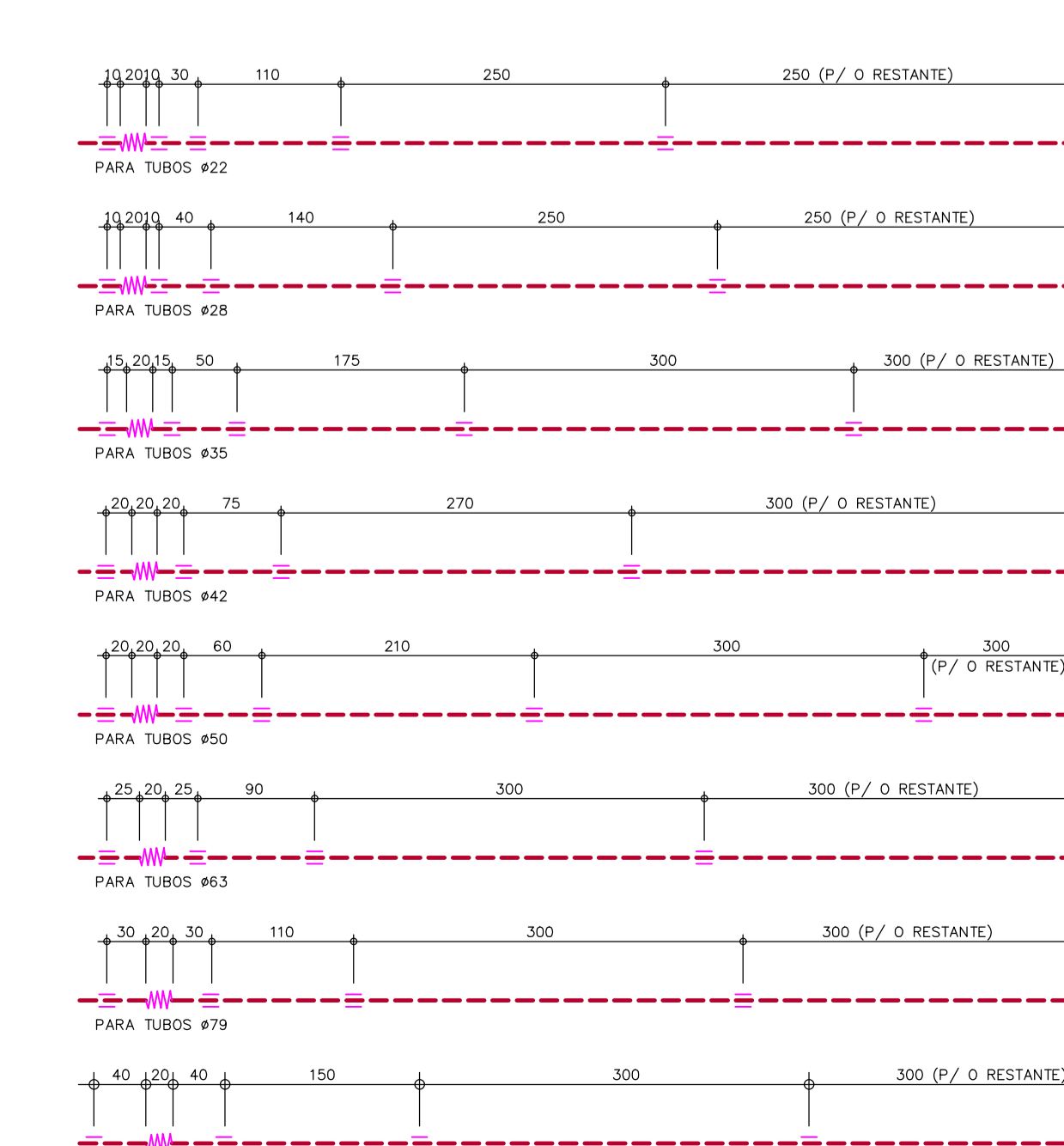
ITEM	DESCRIÇÃO	QTD
1	ABRIGO DE CONCRETO OU ALVENARIA	1
2	Linha 1/2" adaptadora para piso	1
3	Tubo de aço galvanizado (comprimento variável)	1
4	Esquadro de 1/2"	1
5	Tubo de aço galvanizado - Lx 150 mm	1
6	Registro de pressão para saneamento	1
7	Tubo de aço galvanizado c/ rosca - Lx 248 mm	1
8	Linha 1/2"	1
9	Linha 1/2" macho/peça alongada	1
10	1/2" macho/peça de 1/2"	1
11	Porca do tubo 1/2" ou 3/4"	1
12	Tubo regulado espaço horizontal - Lx 116 mm	1
13	Tubo 1/2"	1
14	Tubo de aço galvanizado - comprimento variável	1
15	Esquadro PVC 1/2" c/ asfalto metálico	1

ENTRADA DE AGUA



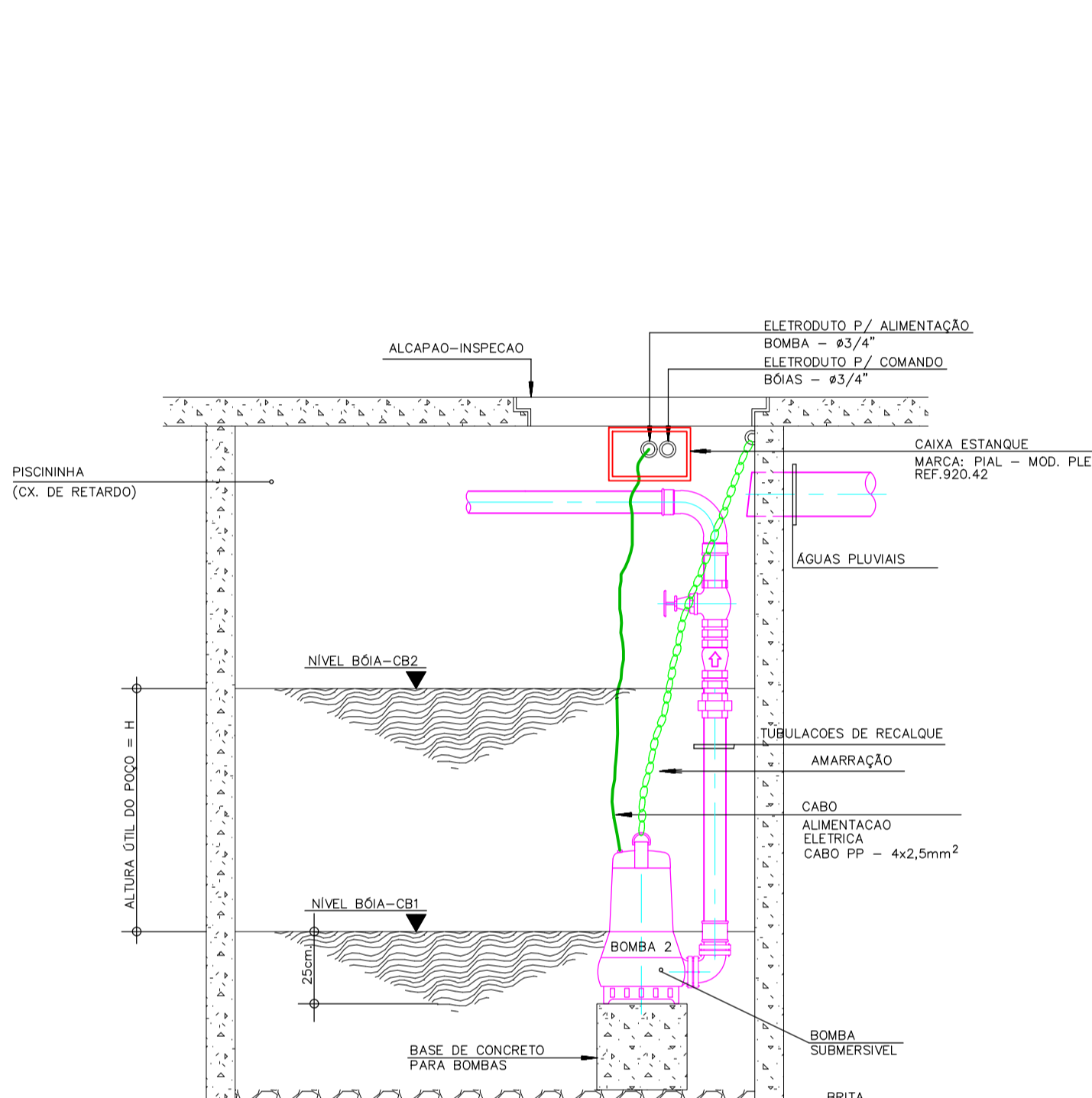
ISOLAMENTO TÉRMICO AQ/RETORNO P/ TUBOS #13 A #63mm

DETALHE P/ LOCAÇÃO DAS JUNTAS DE EXPANSÃO E GUIAS



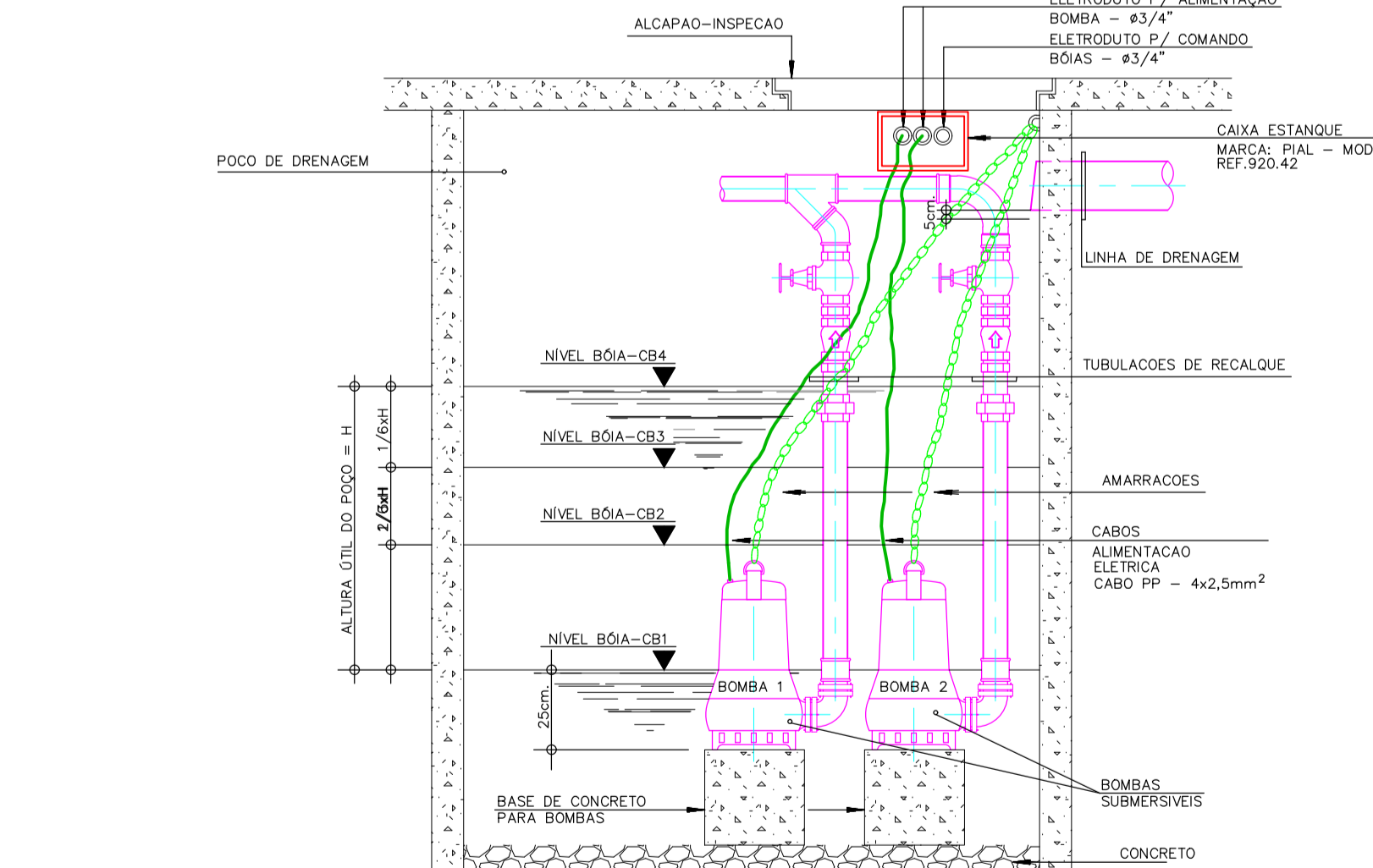
POÇO DE ESGOTO - CLORACAO  
 CAPACIDADE = 4.000 l  
 BOMBAS Q = 1,5 l/s  
 BOMBAS H = 4 m.c.d.  
 TUBULACAO RECALQUE = Ø = 75 mm

POÇO DE ESGOTO - CLORACAO



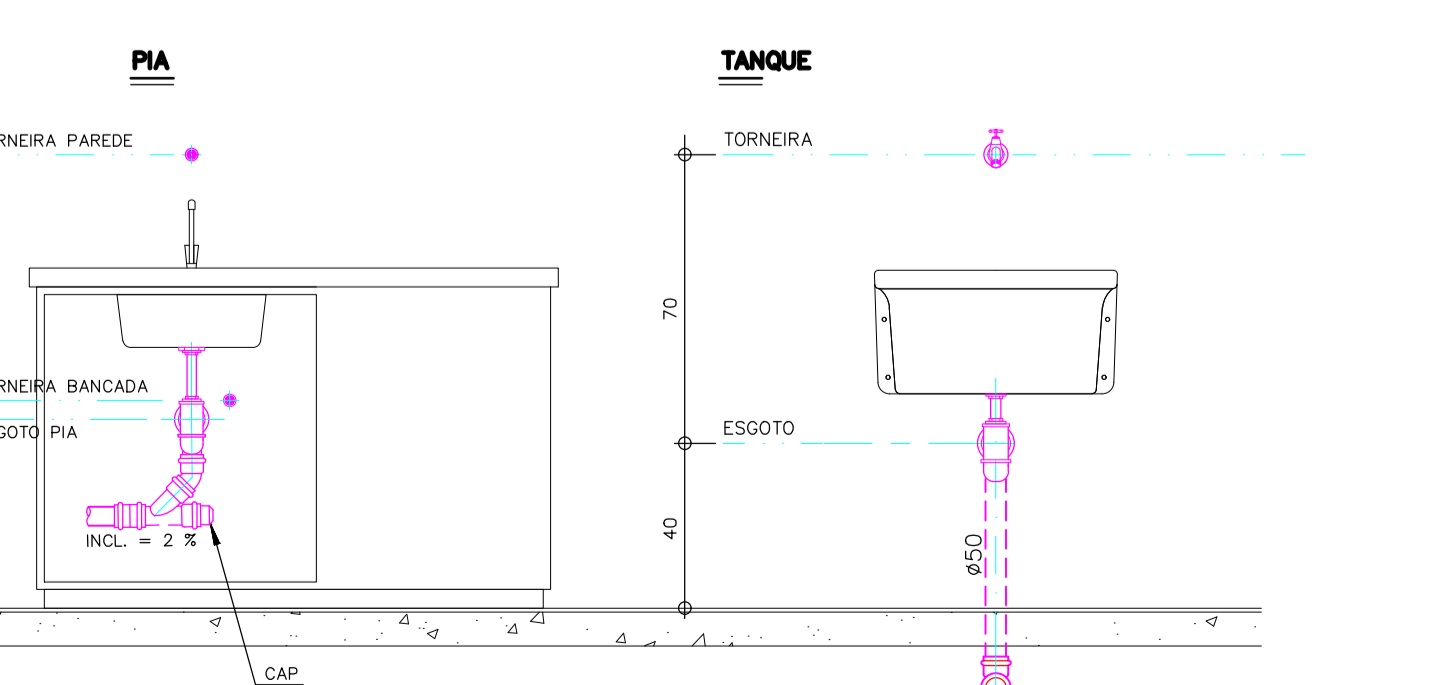
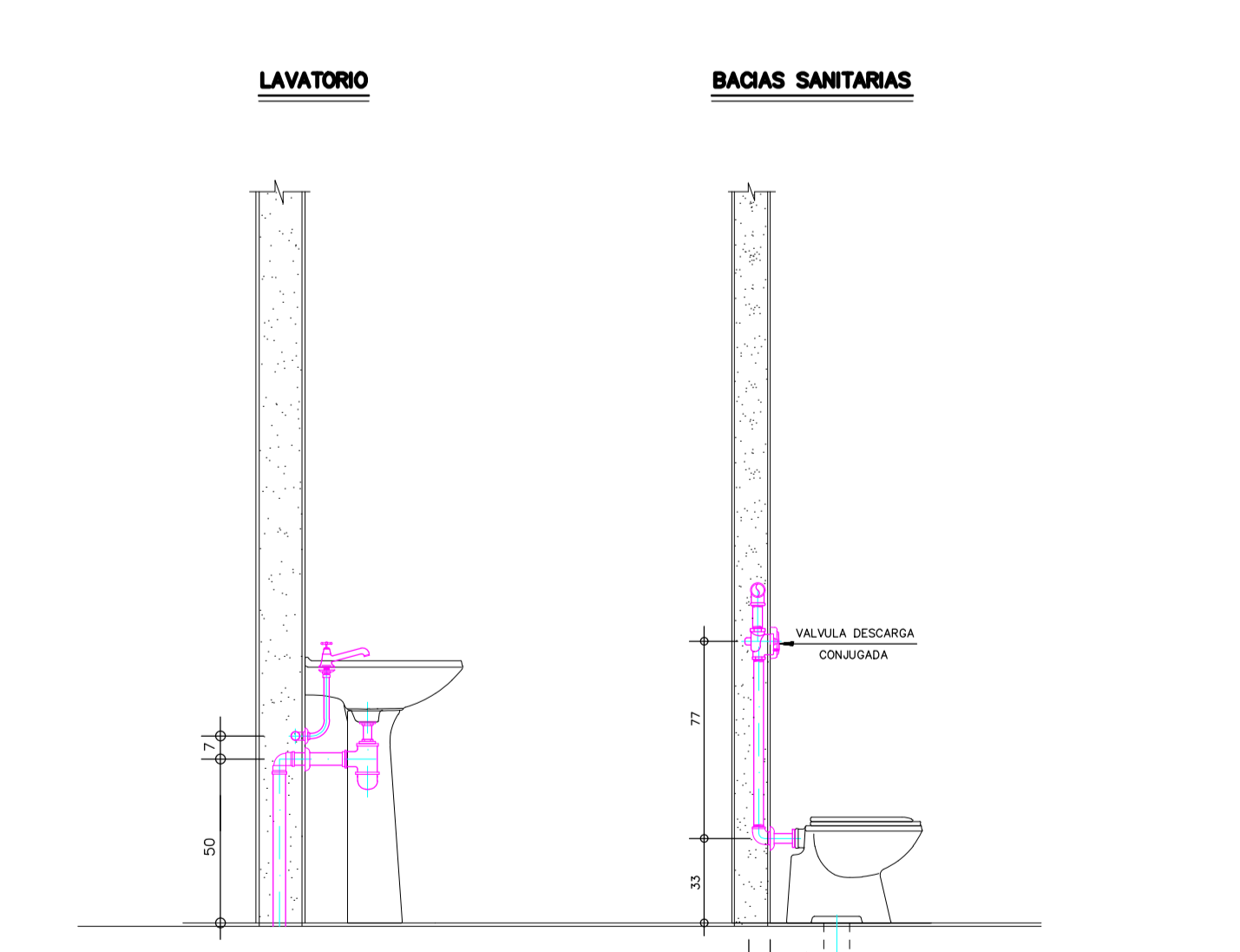
POÇO - CX. DE RETARDO  
 CAPACIDADE = 66.090 l  
 BOMBAS Q = 1 1/2 l/s  
 BOMBAS H = 8 m.c.d.  
 TUBULACAO RECALQUE = Ø = 60 mm

CAIXA DE RETARDO (A. PLUVIAL)

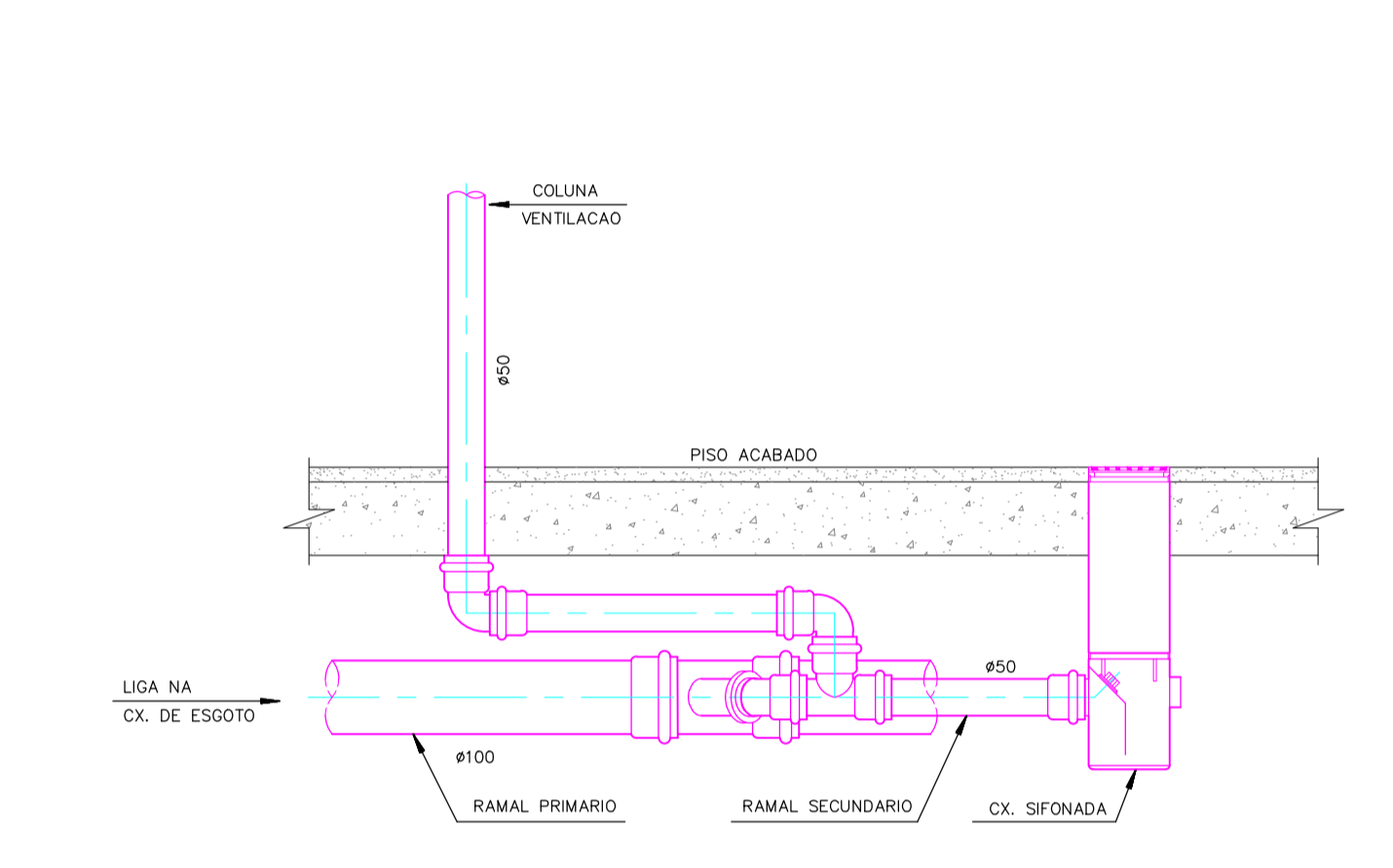


POÇO - CISTERNA A. PLUVIAL - REUSO  
 CAPACIDADE = 20.480 l  
 BOMBAS Q = 3 1/2 l/s  
 BOMBAS H = 30 m.c.d.  
 TUBULACAO RECALQUE = Ø = 75 mm

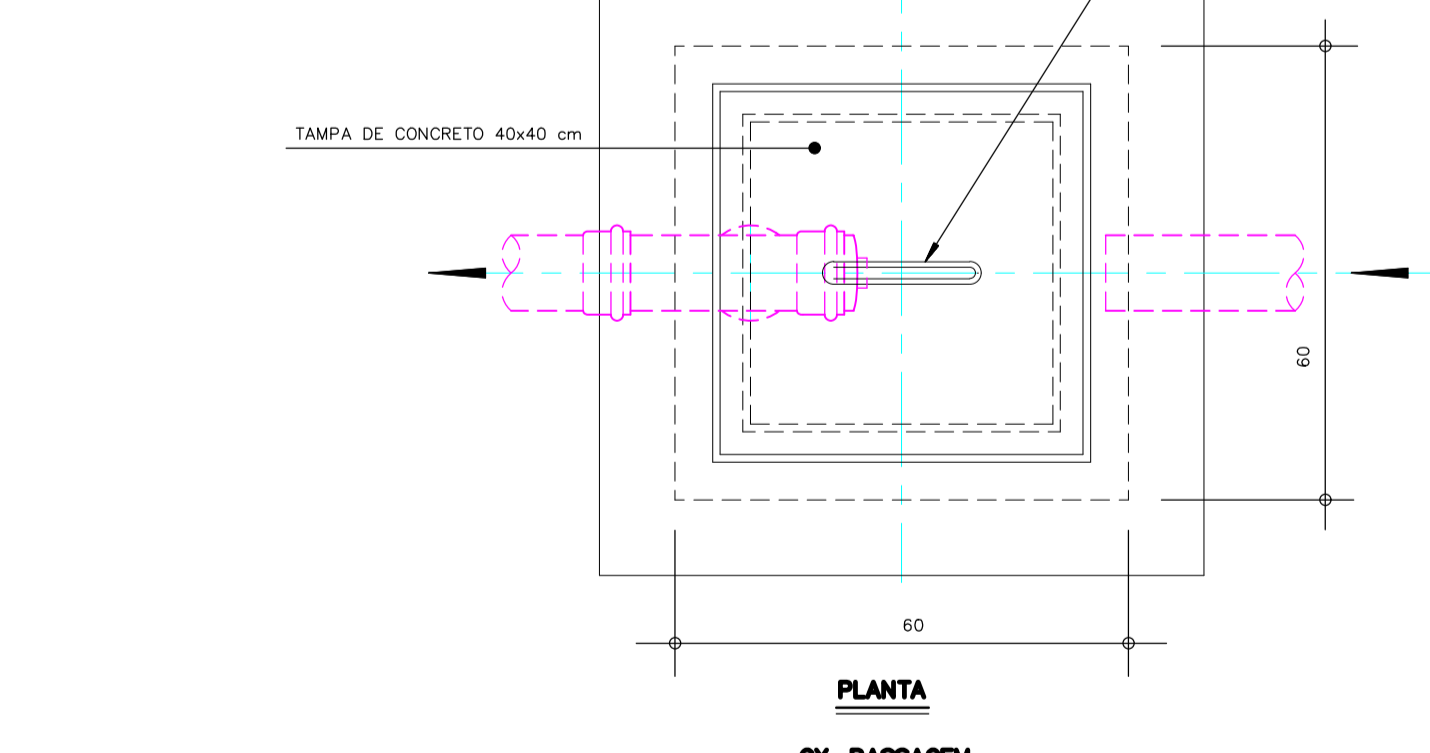
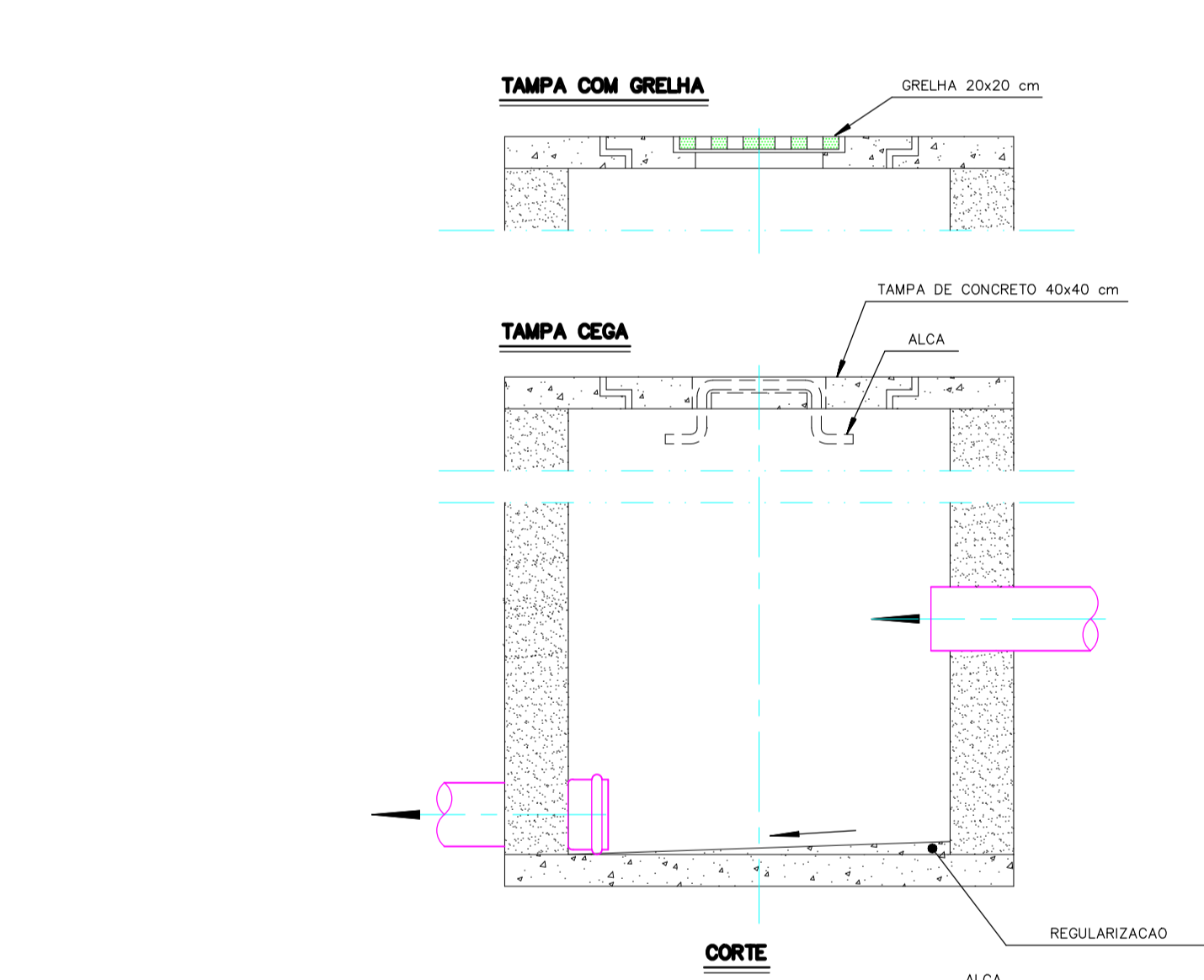
CISTERNA REUSO A. PLUVIAL



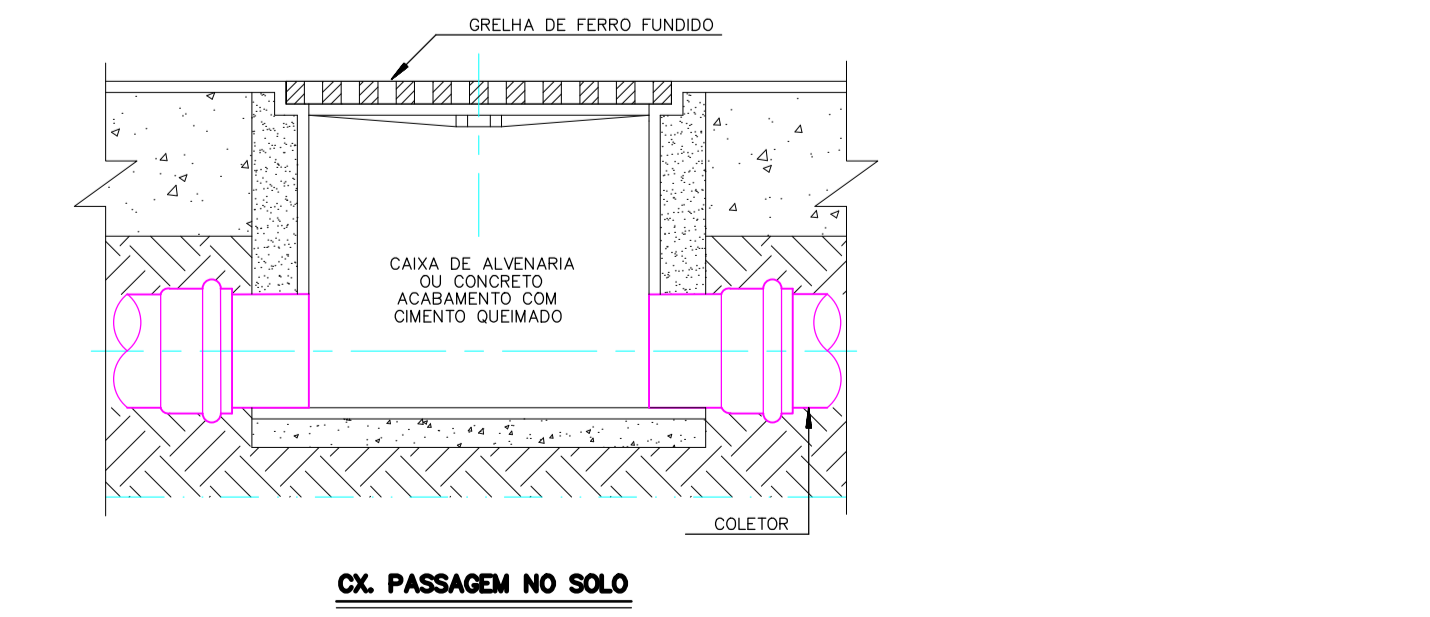
DETALHES DE ALTURAS



LIGACAO RAMAL SECUNDARIO DE ESGOTO

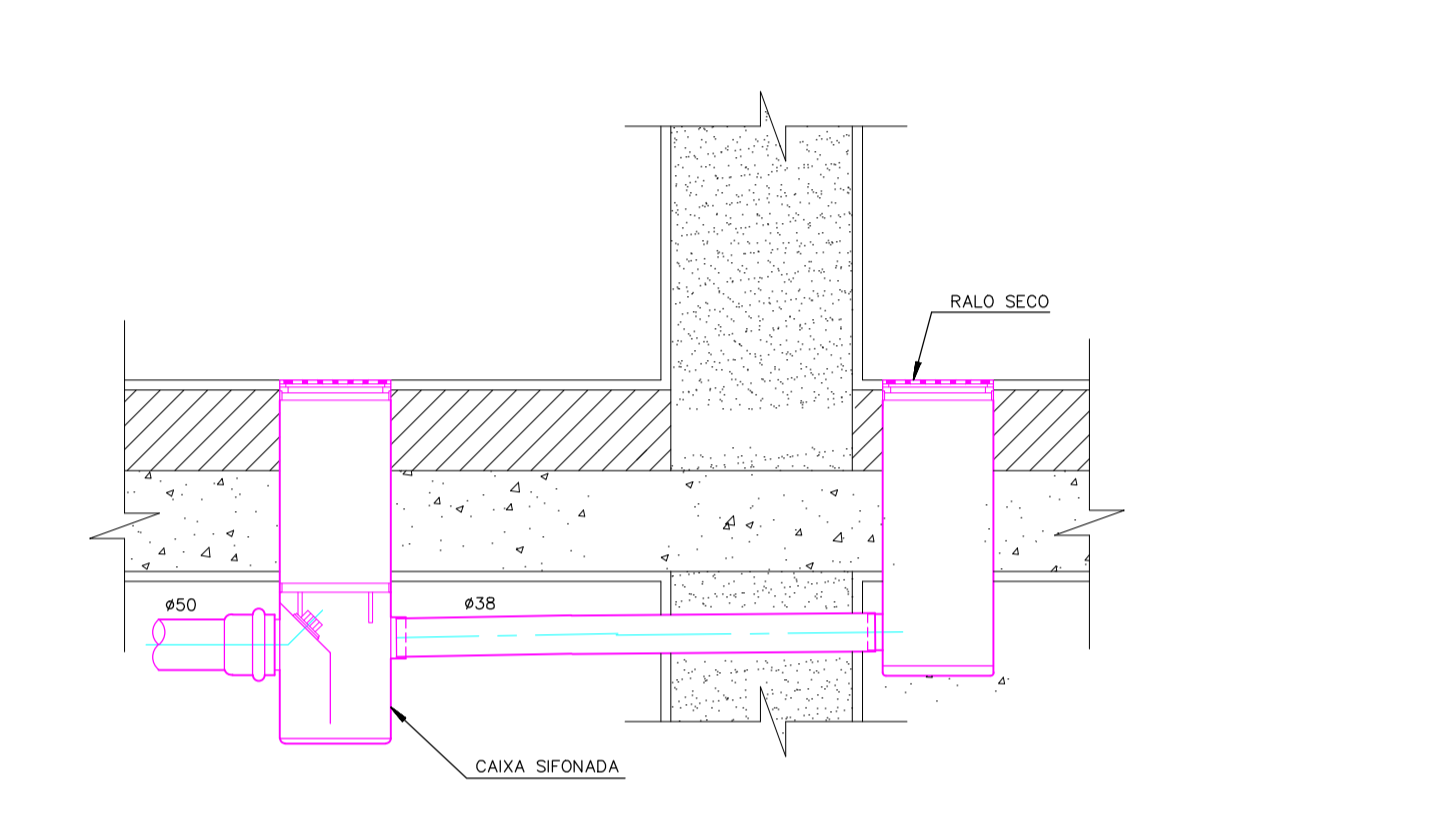


DETALHES DE ESGOTO

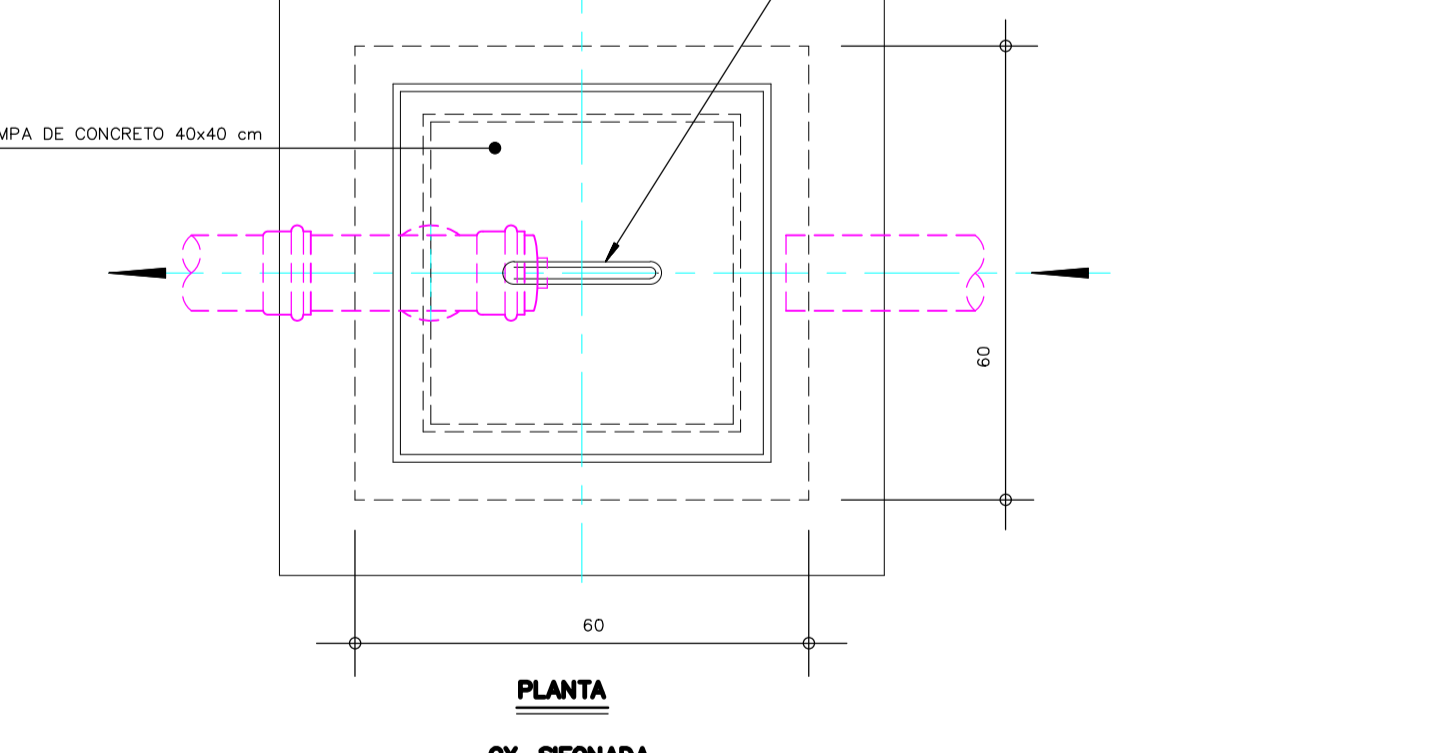
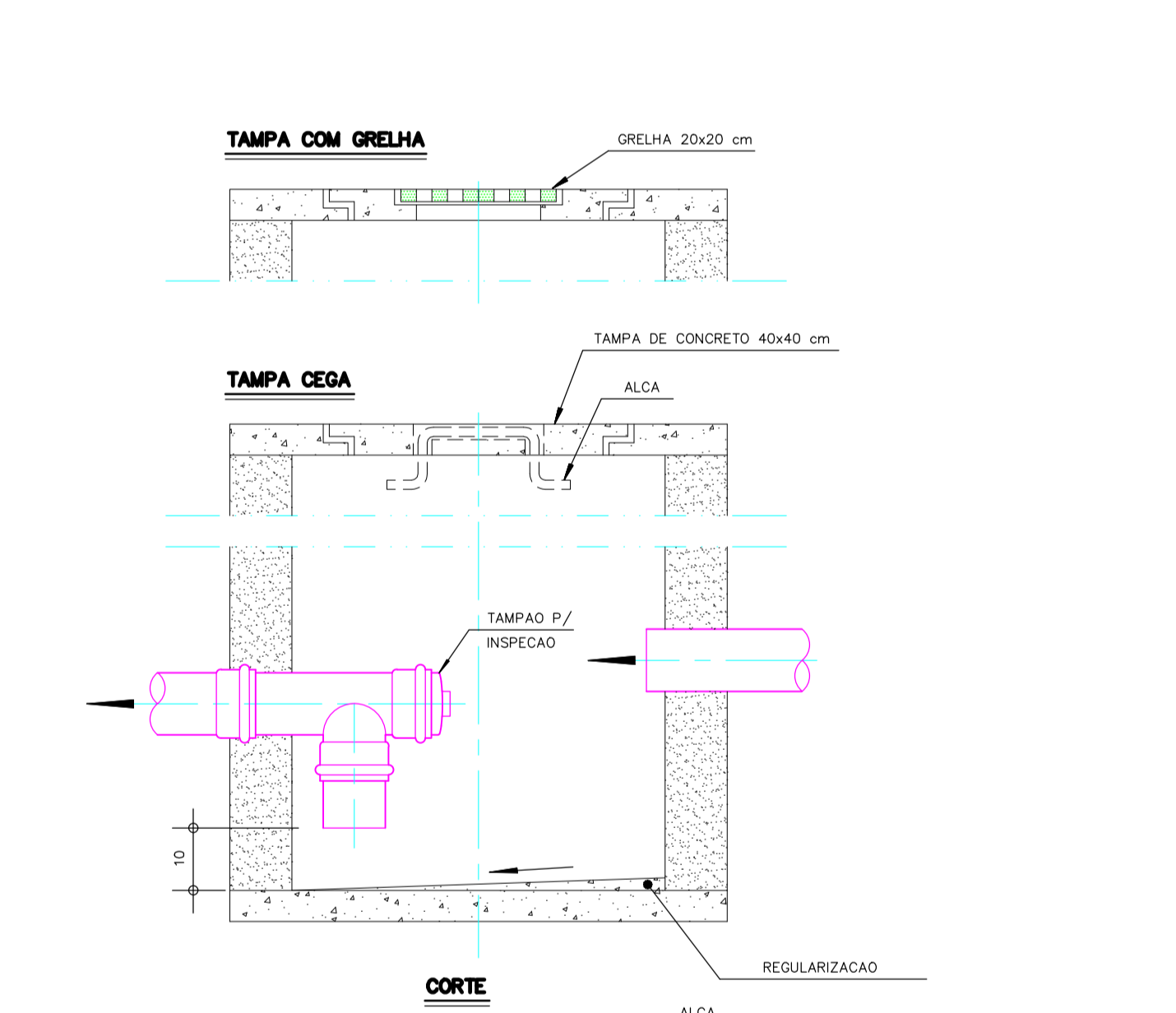


DETALHES DE A. PLUVIAL

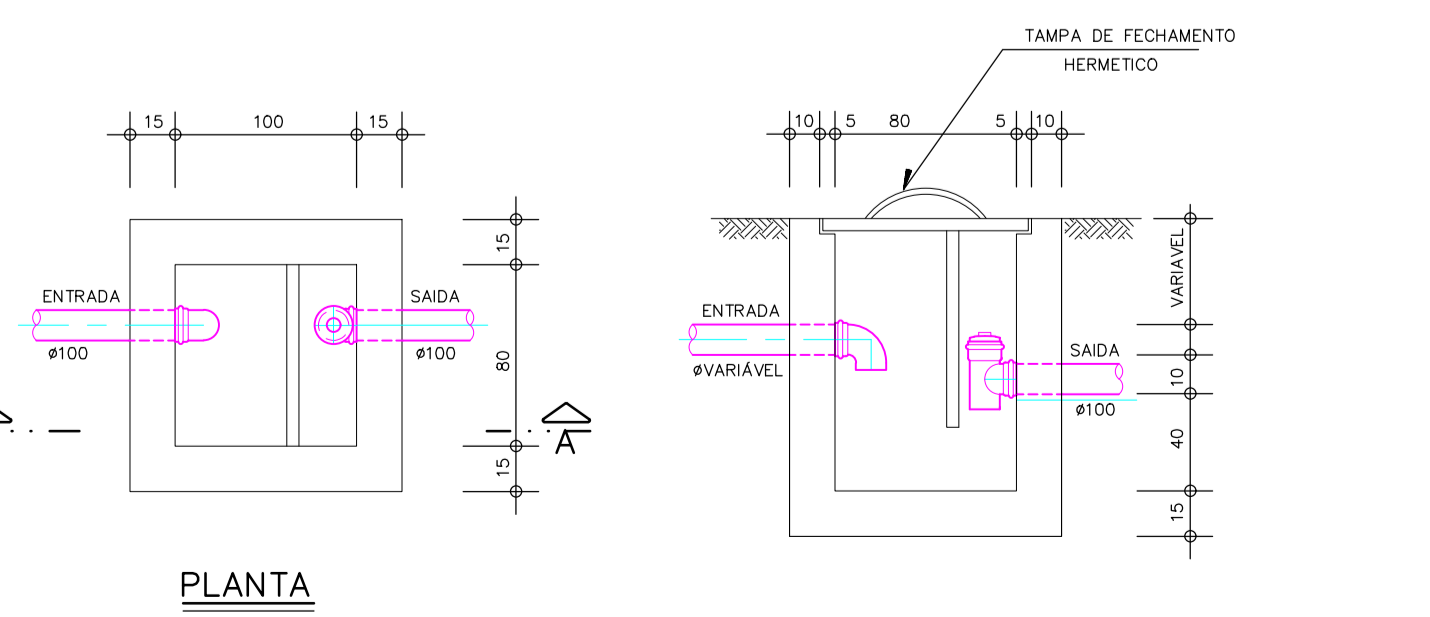
GAS



LIGACAO CAIXA SIFONADA

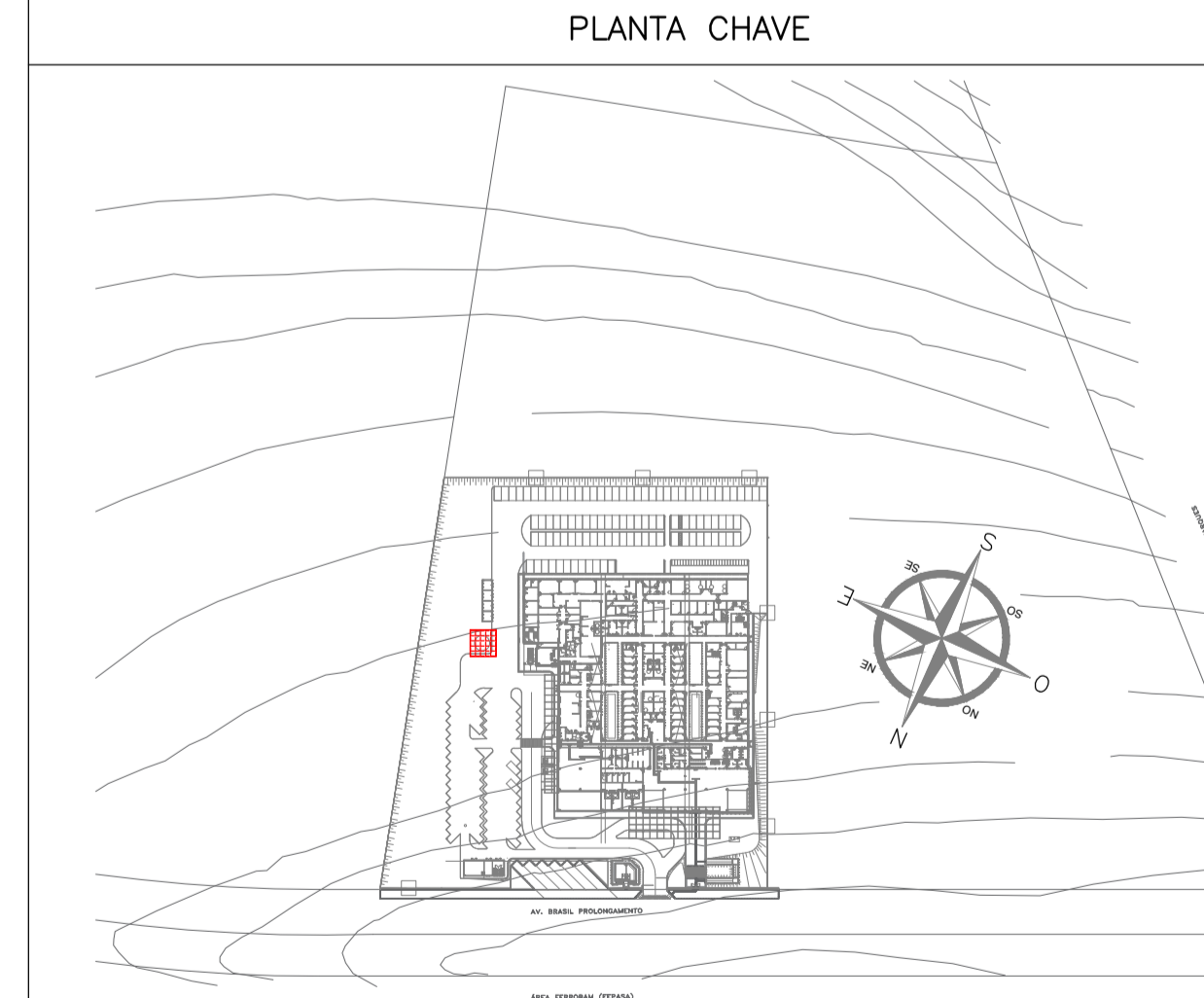


DETALHES DE ESGOTO



DETALHES DE A. PLUVIAL

CAIXA DE GORDURA



REVISÃO

DATA	ASSUNTO	RESPONSÁVEL
28/05/20	EMISSÃO INICIAL	HERTEZ

PROJETO BÁSICO DE HIDRÁULICA

CLIENTE: SVAIZER & GUTIERREZ engenharia

PROJETO CEDIDO (DOADO) PELA PREFEITURA MUNICIPAL DE RIBESÃO PRETO

TÍTULO: PROJETO BÁSICO DE HIDRÁULICA

NOME: AMBULATÓRIO MÉDICO DE MARILIA

LOCAL: AV. BRASIL PROLONGAMENTO, S/N - MARILIA

PROJETA: HERTEZ PLUGGIA

COORDENADOR: HERTEZ PLUGGIA

REVISÃO: 01

DATA: 24/04/20

DATA: 24/04/20

ARQUIVO: FMPP-AME-HID-PE-028-ROD.DWG

PÁGINA: 28/28