

DOCUMENTOS DE REFERÊNCIA

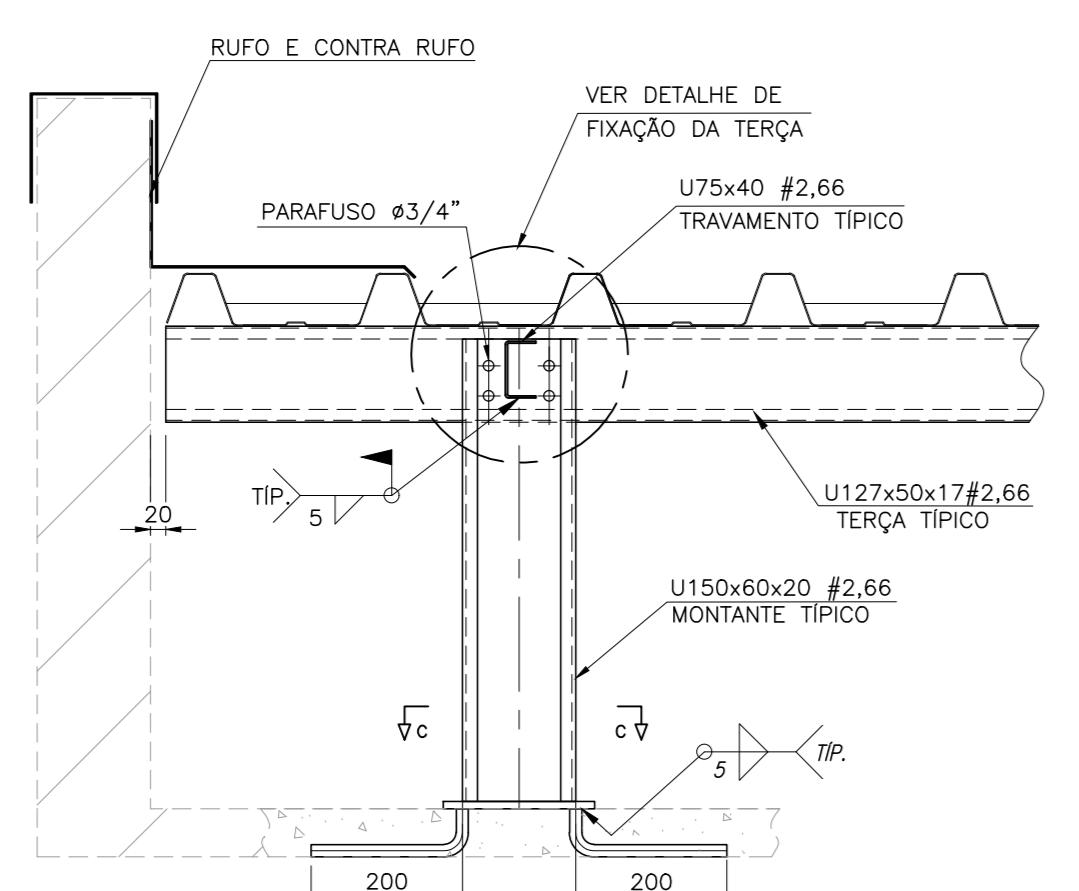
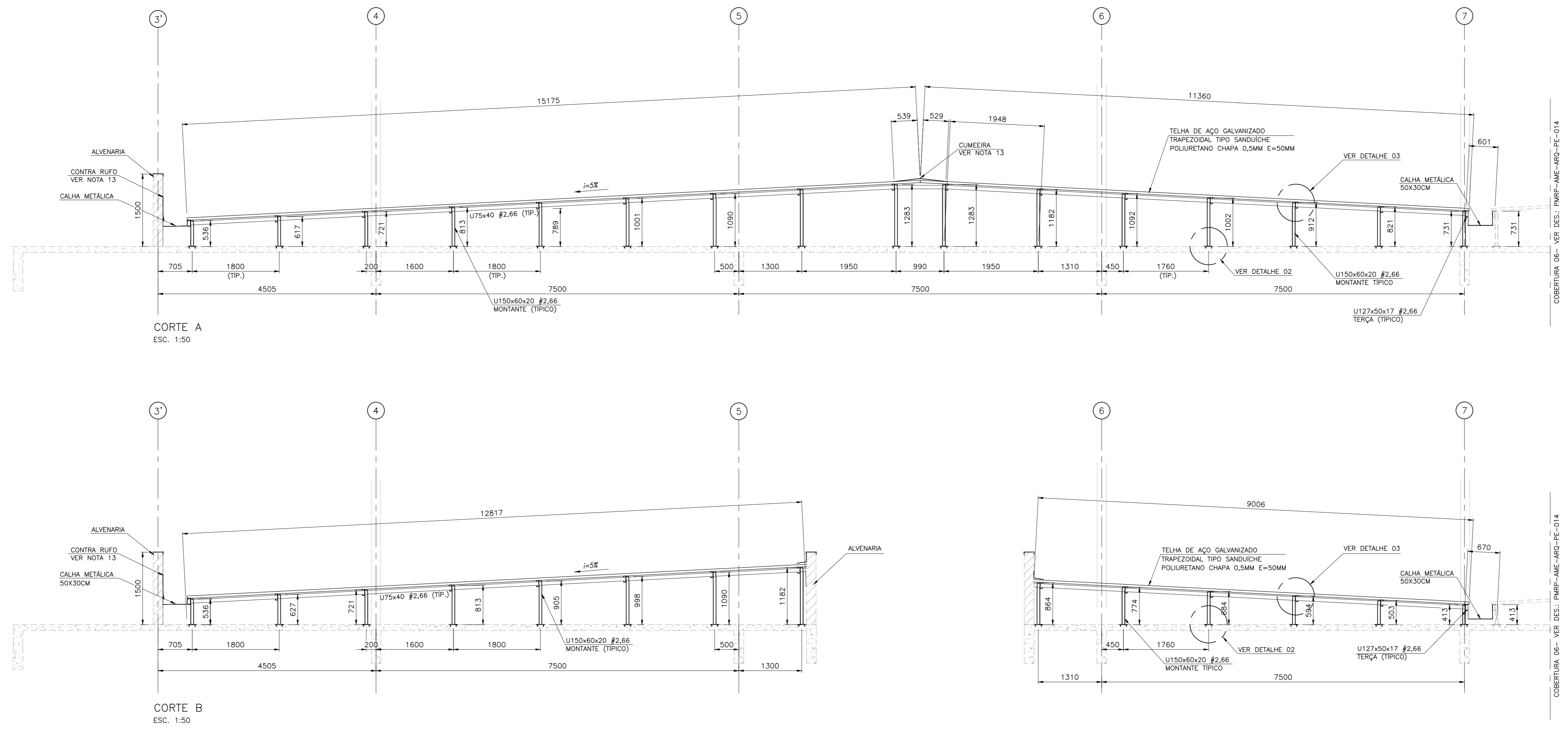
1. NBR - 08800 - 2008 - PROJETO DE ESTRUTURA DE AÇO E DE ESTRUTURAS MISTAS DE AÇO E CONCRETO DE EDIFÍCIOS
2. NBR - 14762 - 2010 - DIMENSIONAMENTO DE ESTRUTURAS DE AÇO CONSTITUÍDAS POR PERFILES FORMADOS A FRIO
3. PMBP - AME - ARQ. PE - 001 - IMPLANTAÇÃO GERAL
4. PMBP - AME - ARQ. PE - 010 - PLANTA GERAL DE COBERTURA
5. PMBP - AME - ARQ. PE - 014 - COBERTURA - PARTE 4 - PLANTA, CORTES E DETALHES.

NOTAS

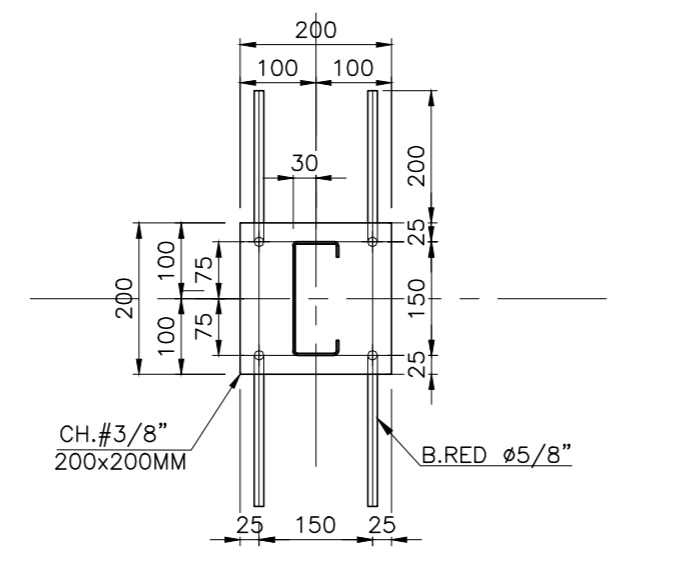
1. DIMENSÕES EM MILÍMETROS, NÍVEIS EM METROS, SALVO INDICAÇÕES CONTRÁRIAS.
2. FECHAMENTO LATERAL EM CHAPA DE AÇO CARBONO GALVANIZADA, PERFORADA E= 1,5mm. ACABAMENTO COM TINTA ESMALTE COP AZUL FRANÇA.
3. AS TERÇAS COM BALANÇO MAIOR QUE 300mm DEVEM SER APOIADAS NA ALVENARIA DA PLATIBANDA, COM EMBUTIMENTO MÍNIMO DE 100mm SOBRE BLOCO GRATEADO.
4. MATERIAS EXCETO INDICAÇÃO CONTRÁRIA:  
 FERRO LAMINADO SEÇÃO "M" E "P" ASTM-A572 Grau50  
 FERRO LAMINADO SEÇÃO "T", "V" E "L" ASTM-A36  
 FERRO SOLDADO A FRIO (CHAPA DOBRADA) ASTM-A36  
 CHAPAS ASTM-A36  
 BARRA REDONDA ASTM-A36  
 PARAFUSOS DE LIGAÇÃO: ASTM A-307  
 PARAFUSO # 3/8" ASTM A-325X  
 PARAFUSO # 1/2" ASTM A-325X
5. TODAS AS SOLDAS DEVERÃO SER EXECUTADAS E INSPECIONADAS CONFORME A AWS.
6. A FIXAÇÃO EM CHAPAS DE LIGAÇÃO E PERFS PARA PARAFUSOS DEVERÁ SER: FURTO = Ø PARAFUSO + 2 mm.
7. TODAS AS CONEXÕES PARAFUSADAS DEVERÃO SER EXECUTADAS COM NÚMERO MÍNIMO DE 2 (DOIS) PARAFUSOS. TODO CONJUNTO DEVERÁ TER PROTEÇÃO GALVÂNICA.
8. PROTEÇÃO E PINTURA:  
 ●●● LIMEÇA: AJO AO METAL QUASE BRANCO (SSPC-SP10);  
 ●●● BASE: 2 DEMAS 300 MICRONS DE "PRIME" EPOXIDICO;  
 ●●● ACABAMENTO: 2 DEMAS 50 MICRONS DE ESMALTE SINTETICO.
9. O DETALHAMENTO, FABRICAÇÃO E MONTAGEM DAS ESTRUTURAS METÁLICAS DEVERÃO SER REALIZADOS DE ACORDO COM AS NORMAS NBR 8800 E NBR 16489.
10. OS DESENHOS DE FABRICAÇÃO DA ESTRUTURA DEVERÃO OBEDECER AS PREMISAS APRESENTADAS NESTE PROJETO E NO MEMORIAL DE CÁLCULO. QUALQUER ALTERAÇÃO DEVERÁ SER APRESENTADA AO CALCULISTA ESTRUTURAL PARA VERIFICAÇÕES E COMENTÁRIOS, NÃO HAVENDO RESPONSABILIDADE TÉCNICA SOBRE ALTERAÇÕES OU ADAPTAÇÕES NOS PROJETOS DE FABRICAÇÃO SEM PREVIA CONSULTA.
11. OS TIPOS DE LIGAÇÕES METÁLICAS INDICADAS NO MEMORIAL DE CÁLCULO E NOS DESENHOS DEVERÃO SER RESPEITADAS RIGOROSAMENTE. CASO ALGUMA LIGAÇÃO SECUNDÁRIA NÃO ESTEJA DETALHADA NOS DESENHOS, O EXECUTANTE DA ESTRUTURA DEVERÁ FAZÊ-LA CONFORME OS CRITÉRIOS CITADOS NO MEMORIAL DE CÁLCULO.
12. AS OPERAÇÕES DE MONTAGEM DEVERÃO SEGUIR MÉTODOS E SEQUÊNCIAS DE EXECUÇÃO SEGUROS, EFICIENTES E ECONÔMICOS. TRAVAMENTOS NECESSÁRIOS A MONTAGEM FICAM A CARGO DO FABRICANTE, NÃO É PERMITIDO SUBMETER A ESTRUTURA A CARGAS DE EQUIPAMENTOS ANTES DA SUA TOTAL EXECUÇÃO, EXCETO SE PREVISTO EM PROJETO.
13. O SISTEMA DE VEDAÇÃO DEVE SER COMPOSTO DE CUMEIRA, CALHA, RUFO E CONTRA RUFO CONFORME ESPECIFICAÇÕES DO FABRICANTE DA TELHA METÁLICA TRAPEZOIDAL TERMO ACÓSTICA.
14. QUANDO FOR NECESSÁRIO TRANSITAR POR CIMA DAS TELHAS PARA MANUTENÇÃO OU INSPEÇÃO, UTILIZAR TABUAS PARA DISTRIBUIÇÃO DAS CARGAS ACIDENTAIS. AS TABUAS DEVEM SER DISPOSTAS ENTRE AS TERÇAS DE APOIO PARA GARANTIR A INTEGRIDADE DAS TELHAS.
15. PARA FIXAÇÃO DA TELHA METÁLICA TRAPEZOIDAL TERMO ACÓSTICA CONSULTAR AS ESPECIFICAÇÕES DO FABRICANTE.

LEGENDAS

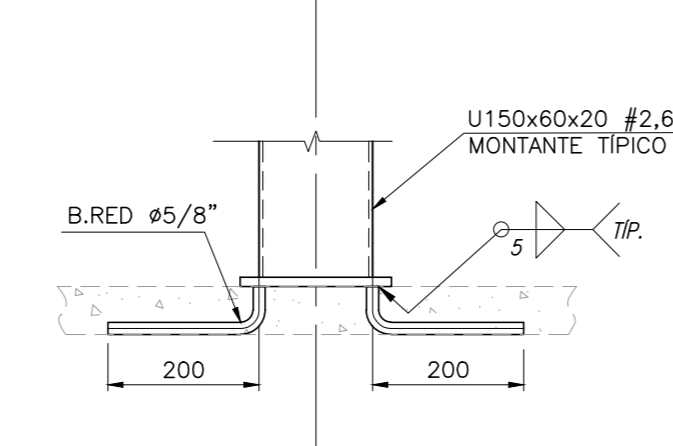
- CH.B. - CHAPA DE BASE
- CH. - CHAPA
- P. - PLACA
- T.V. - TORÇO DA VIGA
- T.P. - TORÇO DO PILAR
- TR. - TRILHA
- B.RE.D. - BARRA REDONDA
- TP. - TIPO
- T.RE.T. - TUBO RETANGULAR
- EL. - ELEVADO
- # - ESPESURA



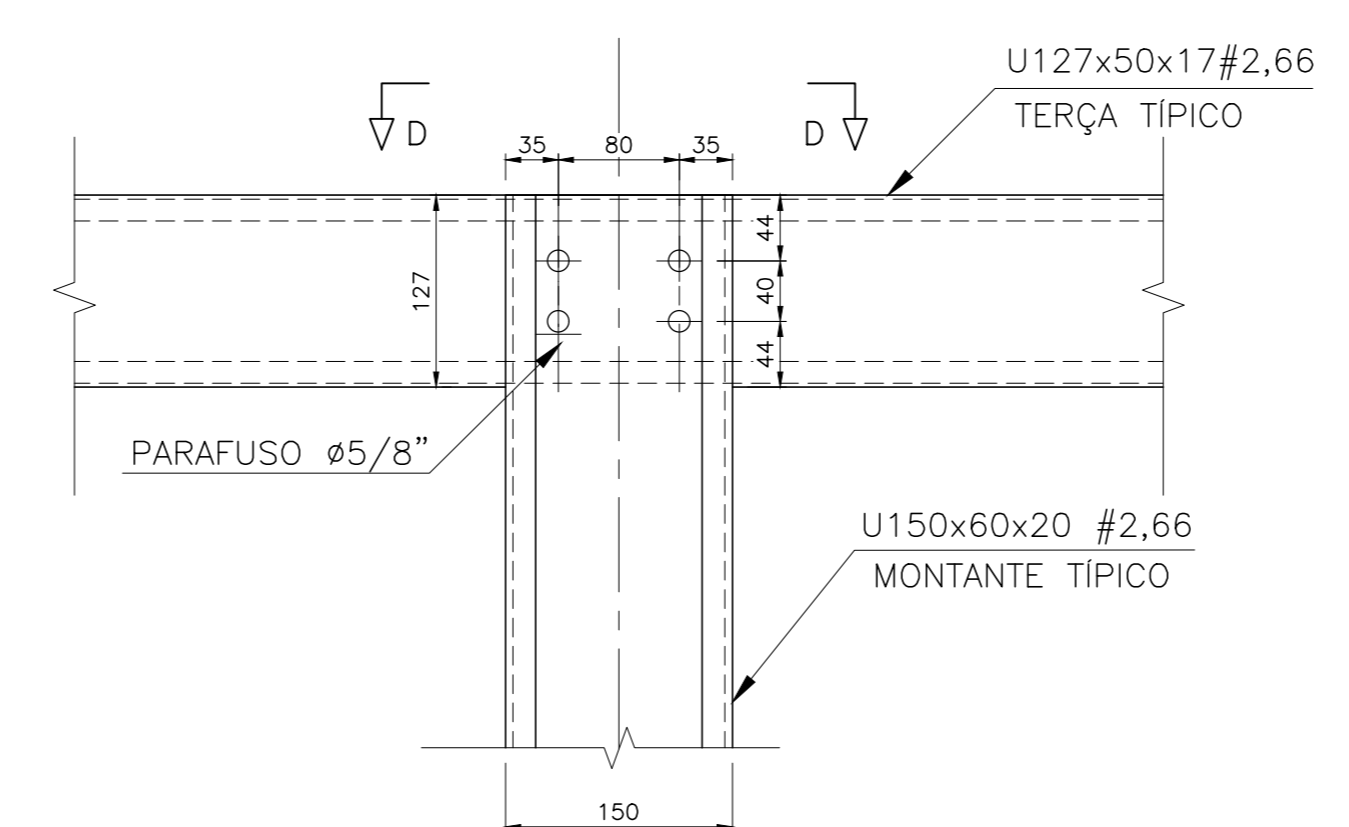
DETALHE 01 - TIPO DOS MONTANTES  
ESC. 1:10



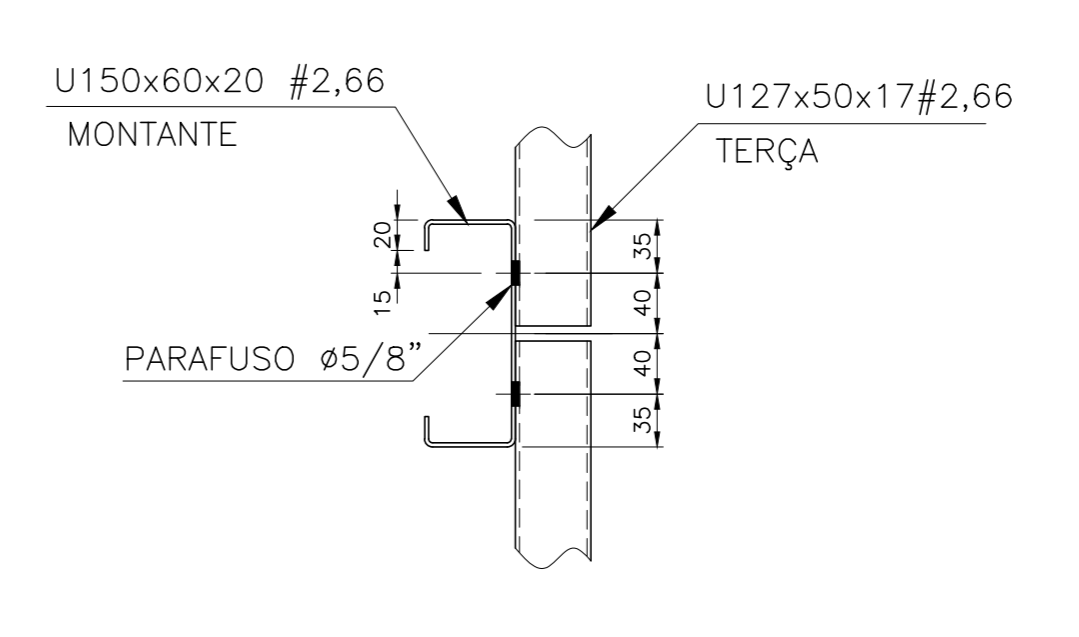
DETALHE 02 - TIPO DOS MONTANTES  
ESC. 1:10



CORTE C-C DETALHE CH.B.01  
ESC. 1:10

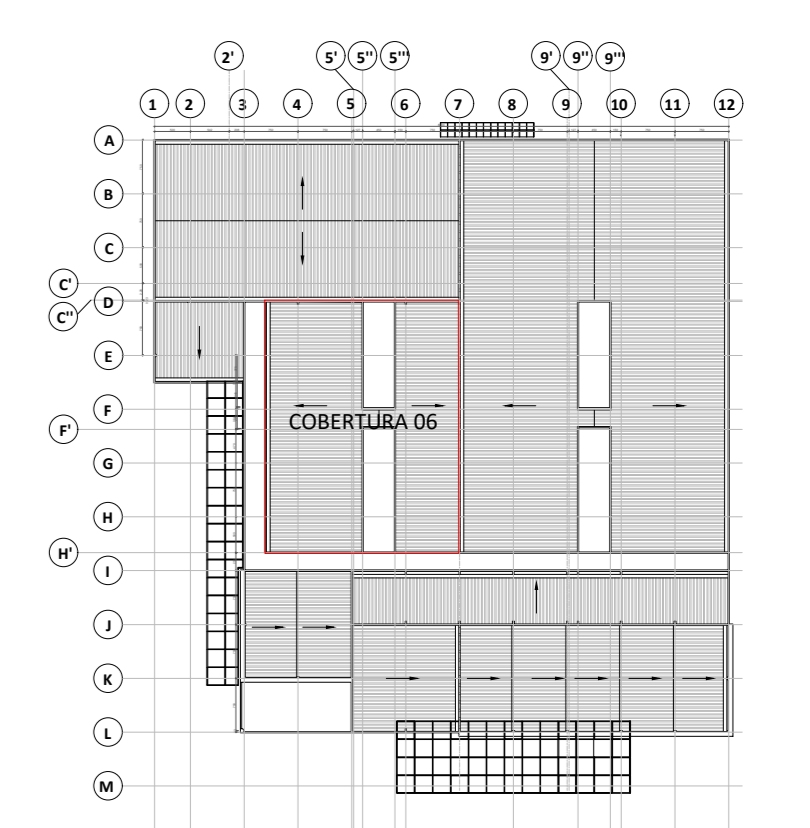


DETALHE 03 - FIXAÇÃO DA TERÇA  
ESC. 1:5



CORTE D-D  
ESC. 1:5

PLANTA CHAVE



REVISÃO	DATA	ASSUNTO	RESPONSÁVEL

AUTORES DO PROJETO:  SVAIZER & GUTIERREZ Engenharia	CLIENTE: PROJETO CEDIDO (DOADO) PELA PREFEITURA MUNICIPAL DE RIBEIRÃO PRETO
--	--

LISTA DE MATERIAIS						
ITEM	QTD	UNID	DESCRIÇÃO	PESO UNIT.	MATERIAL	PESO TOTAL
1	150	m	UDC 250 x 85 x 25 #4,18	14,35	ASTM A36	2153
2	77	m	UDC 127 x 50 #1,90	3,27	ASTM A36	252
3	30	m	W 310 x 32,7	32,70	ASTM A572 GR50	981
4	-	-	ELEMENTOS DE LIGAÇÃO (10%)	-	-	339
<b>TOTAL GERAL</b>						<b>3725</b>

TÍTULO: PROJETO BASC. DE ESTRUTURA METÁLICA AMBULATÓRIO MÉDICO DE MARILIA				LOCAL: AV. BRASIL PROLONGAMENTO, S/N - MARILIA	
PROJETA:	COORDENADOR:	REVISOR:	ESCALA:	FOLHA:	
LUCCAS TONIN	LUIZ GUTIERREZ	RDD	INDICADA	09/23	
DATA:	DATA:	PROJETO:	PMBP-AME-MET-PE-009-RDDWG		
14/07/2020	14/07/2020	PROJETO:	PMBP-AME-MET-PE-009-RDDWG		