

DOCUMENTOS DE REFERÊNCIA

1. PLANILHA DE QUANTITATIVOS
2. MEMORIAL DESCRITIVO E ESPECIFICAÇÕES TÉCNICAS

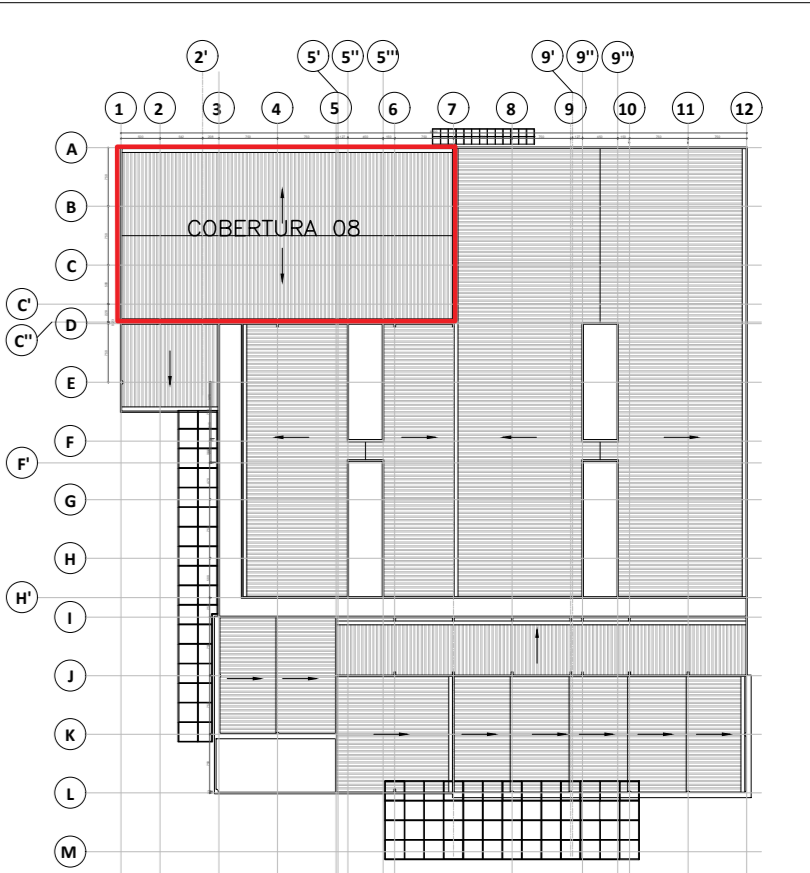
NOTAS

1. DIMENSÕES EM MILÍMETROS, NÍVEIS EM METROS, SALVO INDICAÇÕES CONTRÁRIAS.
2. FECHAMENTO LATERAL EM CHAPA DE AÇO CARBONO GALVANIZADA, PERFURADA E= 1,5mm. ACABAMENTO COM TINTA ESMALTE COR AZUL FRANÇA
3. AS TERÇAS COM BALANÇO MAIOR QUE 300mm DEVEM SER APOIADAS NA ALVENARIA DA PLATIBANDA, COM EMBUTIMENTO MÍNIMO DE 100mm SOBRE BLOCO GRUATADO.
4. MATERIAS EXCETO INDICAÇÃO CONTRÁRIA:
PERFL LAMINADO SEÇÃO "M" E "HP" - ASTM-A572 Grau50
PERFL LAMINADO SEÇÃO "T", "U" E "L" - ASTM-A36
PERFL SOLDADO - ASTM-A36
PERFL FORMADO A FRIO (CHAPA DOBRADA) - ASTM-A36
CHAPAS - ASTM-A36
BARRA REDONDA - SAE-1020
PARAFUSOS DE LIGAÇÃO: - ASTM A-307
PARAFUSO # 3/8" - ASTM A-325X
PARAFUSO # 1/2" - ASTM A-325X
5. TODAS AS SOLDAS DEVERÃO SER EXECUTADAS E INSPECIONADAS CONFORME A AWS.
6. A FURAÇÃO EM CHAPAS DE LIGAÇÃO E PERFLS PARA PARAFUSOS DEVERÁ SER: FURO = Ø PARAFUSO + 2 mm.
7. TODAS AS CONEXÕES PARAFUSADAS DEVERÃO SER EXECUTADAS COM NÚMERO MÍNIMO DE 2 (DOIS) PARAFUSOS. TODO CONJUNTO DEVERÁ TER PROTEÇÃO GALVÂNICA.
8. PROTEÇÃO E PINTURA:
●●●●● LIMPZA: JATO AO METAL QUASE BRANCO (SSPC-SP10);
●●●●● BASE: 2 CAMADAS 300 MICRONS DE "PRIME" EPOXIDICO;
●●●●● ACABAMENTO: 2 DEMASOS 30 MICRONS DE ESMALTE SINTÉTICO.
9. O DETALHAMENTO, FABRICAÇÃO E MONTAGEM DAS ESTRUTURAS METÁLICAS DEVERÃO SER REALIZADOS DE ACORDO COM AS NORMAS NBR 8800 E NBR 16489.
10. OS DESENHOS DE FABRICAÇÃO DA ESTRUTURA DEVERÃO OBEDECER AS PREMISAS APRESENTADAS NESTE PROJETO E NO MEMORIAL DE CÁLCULO. QUALQUER ALTERAÇÃO DEVERÁ SER APRESENTADA AO CALCULISTA ESTRUTURAL PARA VERIFICAÇÕES E COMENTÁRIOS, NÃO HAVENDO RESPONSABILIDADE TÉCNICA SOBRE ALTERAÇÕES OU ADAPTAÇÕES NOS PROJETOS DE FABRICAÇÃO SEM PROVA CONSULTA.
11. OS TIPOS DE LIGAÇÕES METÁLICAS INDICADAS NO MEMORIAL DE CÁLCULO E NOS DESENHOS DEVEM SER RESPEITADOS RIGOROSAMENTE. CASO ALGUMA LIGAÇÃO SECUNDÁRIA NÃO ESTEJA DETALHADA NOS DESENHOS, O EXECUTANTE DA ESTRUTURA DEVERÁ FAZÊ-LA CONFORME OS CRITÉRIOS CITADOS NO MEMORIAL DE CÁLCULO.
12. AS OPERAÇÕES DE MONTAGEM DEVERÃO SEGUIR MÉTODOS E SEQUÊNCIAS DE EXECUÇÃO SEGUROS, EFICIENTES E ECONÔMICOS. TRAVAMENTOS NECESSÁRIOS A MONTAGEM FICAM A CARGO DO FABRICANTE, NÃO É PERMITIDO SUBMETER A ESTRUTURA A CARGAS DE EQUIPAMENTOS ANTES DA SUA TOTAL EXECUÇÃO, EXCETO SE PREVISTO EM PROJETO.
13. O SISTEMA DE VEDAÇÃO DEVE SER COMPOSTO DE CÂMERA, CALHA, RUFO E CONTRA RUFO CONFORME ESPECIFICAÇÕES DO FABRICANTE DA TELHA METÁLICA TRAPEZOIDAL TIPO ACÚSTICA.
14. QUANDO FOR NECESSÁRIO TRANSITAR POR CIMA DAS TELHAS PARA MANUTENÇÃO OU INSPEÇÃO, UTILIZAR TABUAS PARA DISTRIBUIÇÃO DAS CARGAS ACIDENTAIS. AS TABUAS DEVEM SER DISPOSTAS ENTRE AS TERÇAS DE APOIO PARA GARANTIR A INTEGRIDADE DAS TELHAS.
15. PARA FIXAÇÃO DA TELHA METÁLICA TRAPEZOIDAL TIPO ACÚSTICA CONSULTAR AS ESPECIFICAÇÕES DO FABRICANTE.

LEGENDAS

- CH.B. - CHAPA DE BASE
- CH. - CHAPA
- P. - PILAR
- T.V. - TOPO DA VIGA
- T.P. - TOPO DO PILAR
- TR. - TRELIÇA
- B. RED. - BARRA REDONDA
- TR. - TIPO
- T. RET. - TIPO RETANGULAR
- EL. - ELEVADO
- # - ESPESURA

PLANTA CHAVE

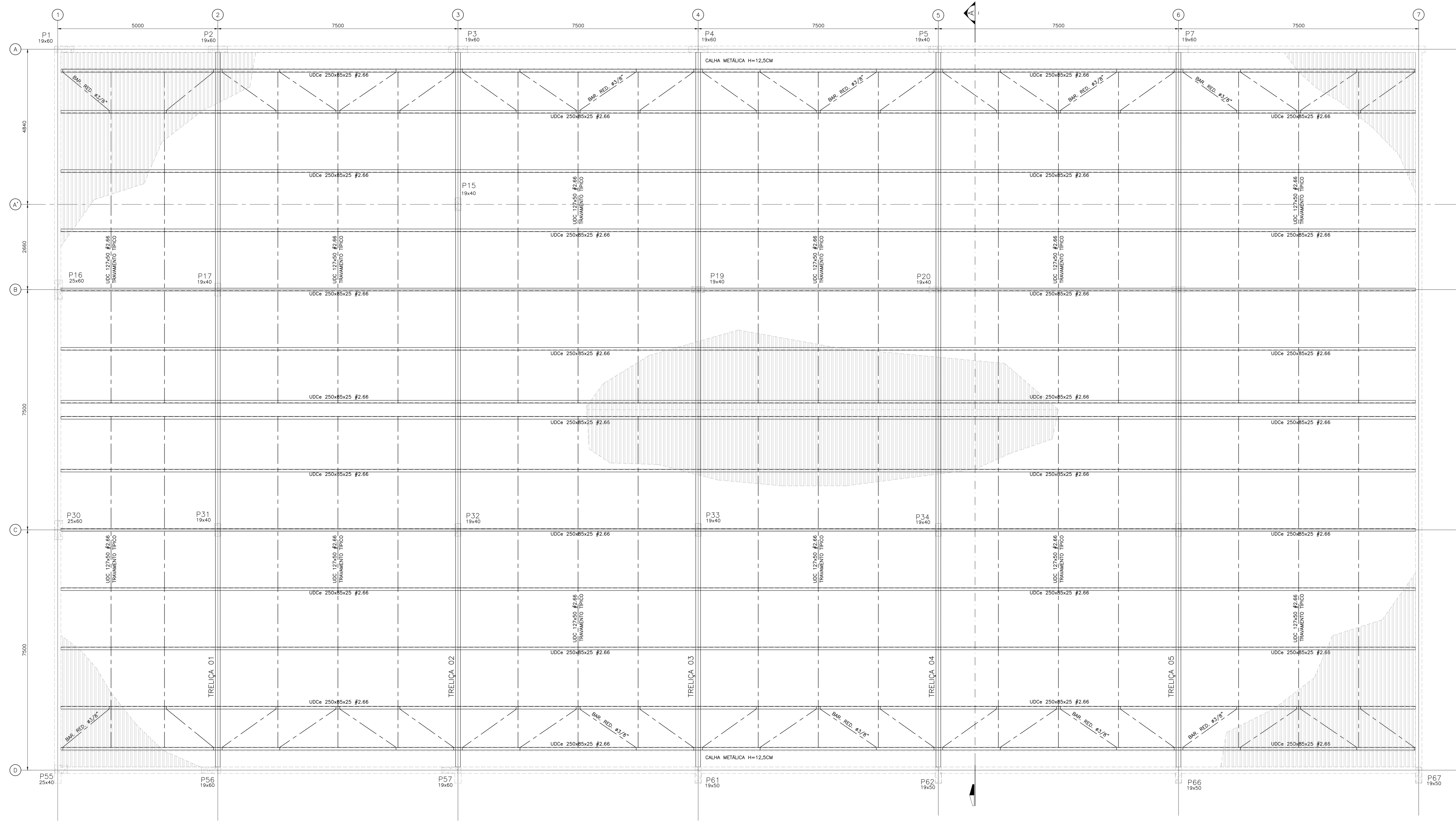


REVISÃO	DATA	ASSUNTO	RESPONSÁVEL

 <p>SVAIZER & GUTIERREZ Engenharia</p>	CLIENTE PROJETO CEDIJO (DOADO) PELA PREFEITURA MUNICIPAL DE RIBEIRÃO PRETO
	AUTORES DO PROJETO:

TÍTULO: PROJETO BÁSICO DE ESTRUTURA METÁLICA AMBULATÓRIO MÉDICO DE MARILIA

REFERÊNCIA: COBERTURA 08 PLANTA DE TERÇAS E TRAVAMENTOS	LOCAL: AV. BRASIL PROLONGAMENTO, S/N - MARILIA
PROJETISTA: LUCAS TONIN	COORDENADOR: LUIZ GUTIERREZ
DATA: 14/07/2020	DATA: 14/07/2020
ESCALA: INDICADA	FOLHA: 18/23



PLANTA DA COBERTURA 8 - TERÇAS E TRAVAMENTOS
ESC.1:50